

Gąsienicowy kratowy żuraw hydrauliczny

CKE

1350G

Model : CKE1350G

Maks. udźwig: 135 t x 4.5 m

Maks. udźwig z pochylanym przedłużeniem: 36.0 t x 12.0 m

Maks. długość wysięgnika: 76.2 m

Maks. długość pochylanego wysięgnika: 47.9 m

Maks. długość długiego wysięgnika: 82.3 m

Maks. długość ze stałym przedłużeniem: 61.0 m + 30.5 m

Maks. długość z pochyl. przedłużeniem:

47.9 m + 32.0 m, 44.8 m + 53.3 m



KOBELCO



CKE1350G

SPIS TREŚCI

3	SPECYFIKACJA
5	PODSTAWOWE WYMIARY
7	KONFIGURACJE WYSIĘGNIKA I PRZEDŁUŻENIA
11	ZAKRESY ROBOCZE
17	DANE DODATKOWE
18	TABELE UDŹWIGU
27	DANE DODATKOWE
28	TABELE UDŹWIGU
36	DANE DODATKOWE DLA CHWYTAKÓW
37	TABELE UDŹWIGU
38	DANE DODATKOWE DLA ZREDUKOWANYCH UDŹWIGÓW
39	TABELE UDŹWIGU
40	TRANSPORT
41	CZĘŚCI I AKCESORIA



Napęd

Model: HINO P11C-VC

Typ: 4 suw, chłodzony cieczą, 6 cylindrów liniowo w pionie, turbodoładowany, intercooler. Zgodny z NRMM (Europa)

Stage IIIB i US EPA Interim Tier 4

Pojemność: 10,520 litrów

Moc znamionowa: 271 kW/1850 min⁻¹

Maks. moment obrotowy: 1,470 N·m/1,400 min⁻¹

Układ chłodzenia: cieczą

Rozrusznik: 24V-6kW

Chłodnica: ryflowana, sterowana termostatem

Filtr powietrza: suchy z papierowym wymiennym wkładem

Gaz: ręczny, obrotowy, załączany elektrycznie

Filtr paliwa: wymienny wkład papierowy

Akumulatory: dwa 12 V x 136 Ah/5HR, podłączone

szeregowo

Zbiornik paliwa: 400 litrów



Układ hydrauliczny

Pompy główne: 4 tłoczkowe o zmiennym wydatku

Sterowanie: system kontroli przepływu ze zmiennym ciśnieniem dla wciągarek, napędu i obrotu. System reaguje natychmiast na sterowanie, dostarczając ciśnienie do płynnych operacji.

Chłodzenie: powietrzna chłodnica płytowa

Filtracja: pełnego przepływu i by-pass z wymiennymi wkładami

Maks. ciśnienie zaworów bezpieczeństwa:

Wciągarka ładunku i wysięgnika, napęd: 31.9 MPa

Obrót: 27.5 MPa

System sterowania: 5.4 MPa

Zbiornik oleju hydraulicznego: 535 litrów



System podnoszenia wysięgnika

Napęd: silnikiem hydraulicznym przez przekładnię planetarną.

Hamulec: sprężynowy, zwalniany hydraulicznie, wielotarczowy, zamontowany na wciągarence wysięgnika, sterowany za pomocą zaworu regulacji przepływu.

Blokada bębna: zapadkowa

Bęben: podwójny, rowkowany dla liny 20 mm

Prędkość liny: pojedyncza lina z 1 warstwy na bębnie

Podnoszenie/Opuszczanie: 48 do 2 m/min

Podnoszenie/Opuszczanie wysięgnika: 20 mm x 190 m

Lina odciągu: 30 mm

Backstop wysięgnika: przy wszystkich długościach



Wciągarki podnoszenia ładunku

Przedni i tylny bęben napędzany przez silniki hydrauliczne o zmiennej wydajności, poprzez przekładnie planetarne.

Hamulec negatywny: sprężynowy, zwalniany hydraulicznie, wielotarczowy, zamontowany na silniku, sterowany za

pomocą zaworu regulacji przepływu. (hamulec pozytywny jako opcja)

Blokada bębna: zapadkowa

Bębny:

Przedni:

666 mm P.C.D x 672 mm szerokości, rowkowany dla liny 26 mm. Długość robocza liny 275 m, cała 350 m

Tylny: 666 mm P.C.D x 672 mm szerokości, rowkowany dla liny 26 mm. Długość robocza liny 255 m, cała 350 m

Średnice lin:

Wciągarka główna: 26 mm x 275 m

Wciągarka dodatkowa: 26 mm x 255 m

Trzecia wciągarka: 26 mm x 240 m

Prędkość liny*:

Podnoszenie/Opuszczanie: 120 do 3 m/min

Uciąż pasma:

Maksymalny*: 234 kN {23.8 tf}

(Referencyjny)

Nominalny: 132 kN {13.5 tf}

*pojedyncze pasmo z pierwszej warstwy bębna



Układ obrotu

Napęd obrotu poprzez silnik hydrauliczny i przekładnię planetarną. Obrót 360°.

Hamulec obrotu: sprężynowy, zwalniany hydraulicznie, wielotarczowy, zamontowany na silniku obrotu.

Element obrotowy: jednorzędowe łożysko kulkowe, z wewnętrzną zębatką.

Blokada obrotu: manualna, cztery pozycje dla transportu

Prędkość obrotu: 2.1 min⁻¹



Nadwozie

Antyskrętna rama. Wszystkie elementy przejrzyste rozłokowane i dostępne. Silnik z niską emisją hałasu.

Przeciwwaga: 55.0 ton



Kabina & Wyposażenie

Zamknięta, dobra widoczność, bezpieczne szyby, w pełni ustawialny fotel z wysokim oparciem, zagłówkiem i podłokietnikami, regulowana prędkość wycieraczek, spryskiwacz szyb (szyba dachowa i przednia).

Wyposażenie kabiny:

Klimatyzacja, schowki (na narzędzia), uchwyt do napojów, zapalniczka, osłony przeciwsłoneczne, zasłona szyby dachowej, przyciemniane szyby, wykładzina podłogowa, podparcie stóp i wycieraczka.



Podwozie

Spawana stalowa rama z osiami. Gąsienice zaprojektowane jako podzespoły łatwo rozłączane/podłączane do osi. Naciąg gąsienic za pomocą hydraulicznego siłownika.

Ciężar samej ramy: 10.8 ton

Napęd gąsienic: Niezależne silniki wbudowane w każdą ramę gąsienicy. Każdy napęd składa się z hydraulicznego silnika z przekładnią planetarną. Silnik i przekładnia wbudowane w ramy gąsienicy nie przekraczają wymiarowo szerokości ogniów.

Hamulce: sprężynowy, zwalniany hydraulicznie, zamontowany na każdym silniku.

Sterowanie: System hydrauliczny zapewnia oddzielne sterowanie każdą gąsienicą (możliwy napęd jednej gąsienicy, obu w jednym lub w przeciwnych kierunkach).

Rollki gąsienicy: Uszczelnione w celu pracy bez konserwacji.

Ogniwa (płaskie): szerokość 910 mm.

Maks. pokonywanie wzniesień: 30%



Ciężar

Razem nadwozie, podwozie, 55.0 ton przeciwwagi i 10.8 ton ramy podwozia, wysięgnik podstawowy (lub wysięgnik podstawowy i przedłużenie podstawowe), zblozce i inne akcesoria.

Ciężar: 136 ton

Nacisk na podłoże: 106 kPa



Akcesoria

Wysięgnik główny i przedłużenie:

Spawana konstrukcja kratowa z rur stalowych o wysokiej wytrzymałości z połączeniami sworzniowymi pomiędzy sekcjami.

Długość wysięgnika i przedłużenia	Min. długość (Min. kombinacja)	Maks. długość (Maks. kombinacja)
Wysięgnik główny	15.2 m	76.2 m
Przedłużenie stałe	24.4 m + 12.2 m	61.0 m + 30.5 m

Specyfikacja podstawowa (Model: CKE1350G)

Wysięgnik	
Maksymalny udźwig	135 t x 4.5 m
Maksymalna długość	76.2 m
Stale przedłużenie	
Maksymalny udźwig	26.8 t x 16.0 m
Maksymalna kombinacja	61.0 m + 30.5 m
Długi wysięgnik	
Maksymalny udźwig	44.3 t/10.6 m
Maksymalna długość	82.3 m
Pochyłany wysięgnik	
Maksymalny udźwig	80 t/ 8.0 m
Maksymalna długość	47.9 m
Pochyłane przedłużenie	
Maksymalna długość	53.3 m
Maksymalna kombinacja	44.8 m + 53.3 m, 47.9 m + 32.0 m
Wciągarka główna & dodatkowa	
Maks. prędk. liny (1 warstwa)	120 m/min
Nominalny uciąg pasma	132 kN {13.5 tf}
Średnica liny	26 mm
Długość liny	275m (główna), 255 m (dod.)
Typ hamulca (swobodny)	Mokry wielotarczowy (opcja)
Prędkości robocze	
Obrót	2.1 min ⁻¹ {rpm}
Przejazd	1.3/0.9 km/h

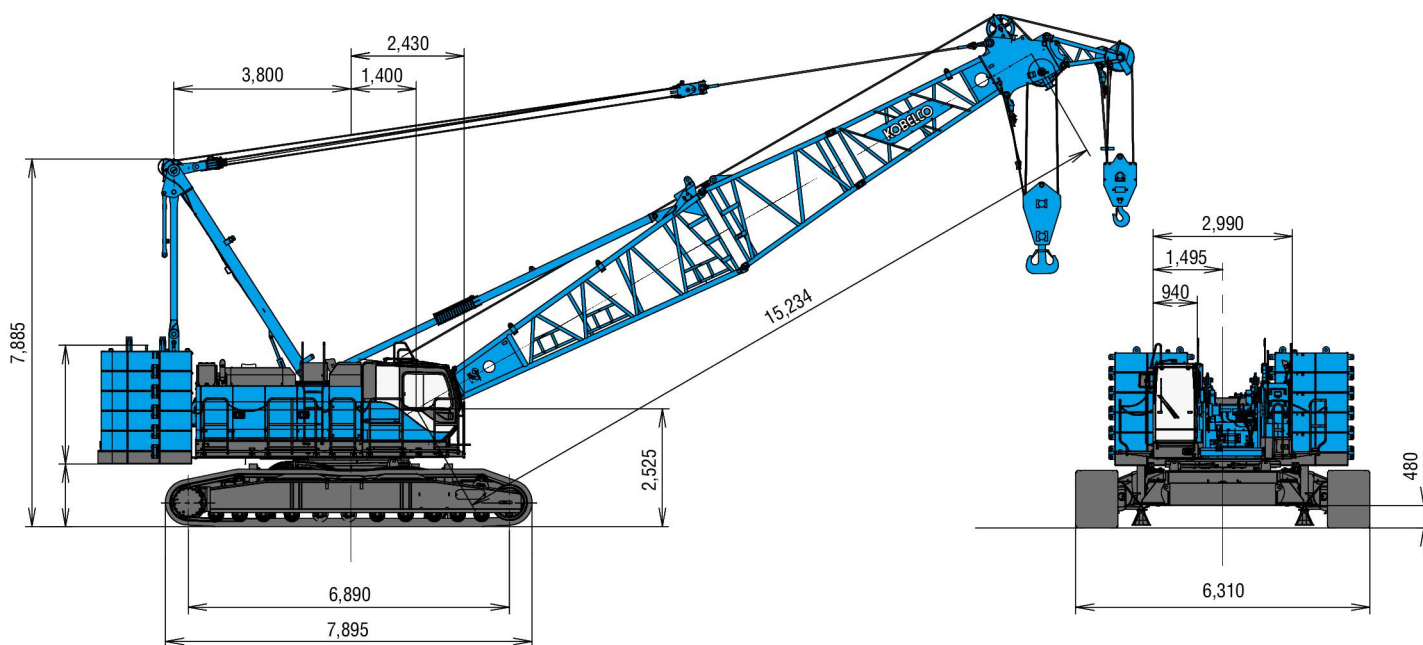
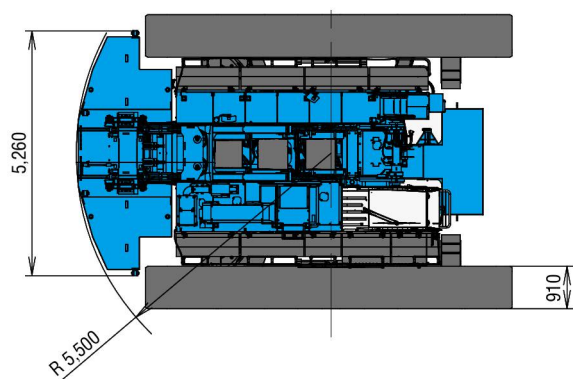
Napęd	
Model	HINO P11C-VC
Moc wyjściowa silnika	271 kW/1850 min ⁻¹
Zbiornik paliwa	400 litrów
Układ hydrauliczny	
Pompy główne	4, o zmiennym wydatku
Maksymalne ciśnienie	31.9 Mpa {325 kg/cm ² }
Zbiornik oleju hydraulicznego	535 litrów
Urządzenie samodemontażu	
	przeciwwaga/gąsienice
Ciężary	
Ciężar roboczy	136 t *1
Nacisk na podłoże	106 kPa
Przeciwwaga	55,000 kg
Ciężar transportowy	32,430 kg *2

Jednostki SI. { } jednostki konwencjonalne.

Prędkości liny w tabeli podane są dla lekkich ładunków. Zmieniają się w zależności od ciężaru ładunku.

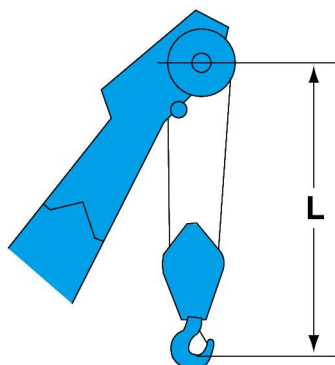
*1 Podwozie, nadwozie, przeciwwaga, rama podwozia, wysięgnik, zblozce i inne akcesoria.

*2 Maszyna podstawowa z ramą wysięgnika, linami (przednią, tylną i wysięgnika).

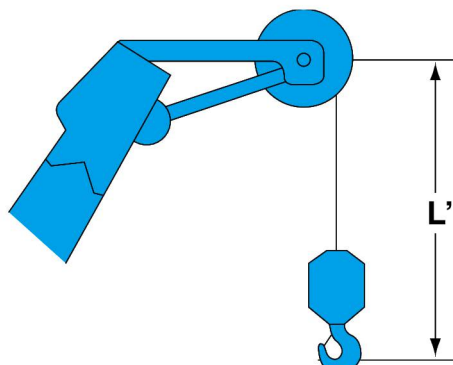


Broszura może zawierać rysunki żurawi ze specyfikacjami, akcesoriami i opcjonalnym wyposażeniem.

Ograniczenia podnoszenia haka



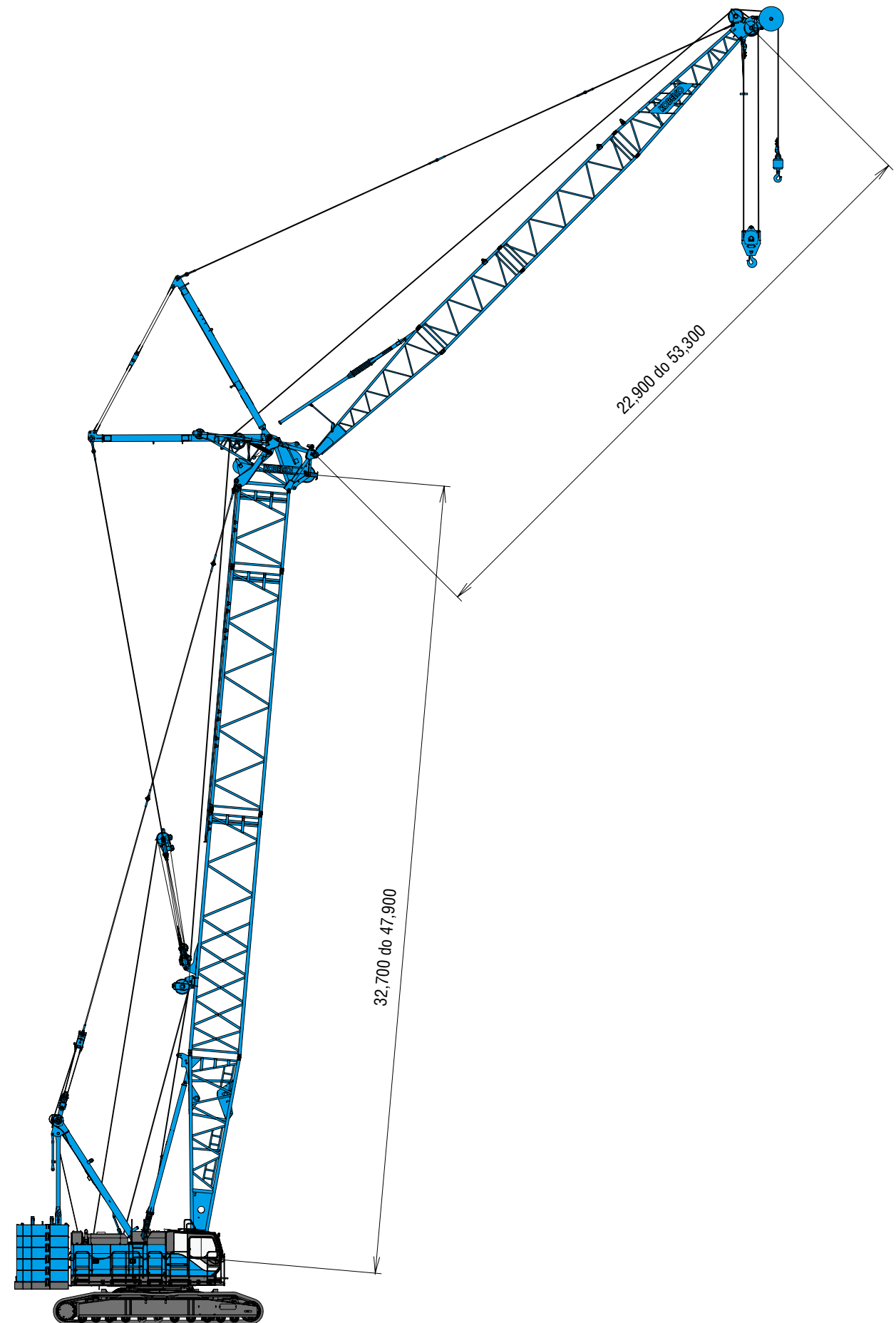
Hak	L
135 t	4.7 m
70 t	4.5 m
35 t	4.3 m



Hak	L'
35 t	3.7 m
Bombka	3.4 m

Pochylane przedłużenie

(Jednostki: mm)



Konfiguracje wysięgnika

Dł. wysięgnika m (ft)	Konfiguracje wysięgnika
15.2 (50)	
18.3 (60)	※
21.3 (70)	※
24.4 (80)	※
27.4 (90)	※
30.5 (100)	※
33.5 (110)	※
36.6 (120)	※
39.5 (130)	※
42.7 (140)	※
45.7 (150)	※
48.8 (180)	※
51.8 (170)	※

Dł. wysięgnika m (ft)	Konfiguracje wysięgnika
54.9 (180)	※
57.9 (190)	※
61.0 (200)	※
64.0 (210)	※
67.1 (220)	※
70.1 (230)	※
73.2 (240)	※
76.2 (250)	※

Symbol	Dł. wysięgnika	Uwagi
	7.6 m	Stopa wysięgnika
	4.6 m	Sekcja szczytowa
	3.0 m	Sekcja zwężana
	3.0 m	Wstawka
	6.1 m	Wstawka
	9.1 m	Wstawka

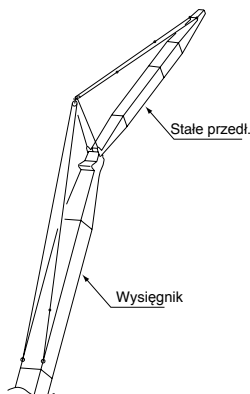
↗ znak wskazuje miejsce mocowania liny odciążu przy stałym przedłużeniu.
 ※ wskazuje najbardziej elastyczną kombinację wstawki, która może być łatwo zastosowana do wszystkich krótszych kombinacji wysięgnika.

Konfiguracje długiego wysięgnika

Dł. wysięgnika m (ft)	Konfiguracje wysięgnika
51.8 (170)	
54.9 (180)	
57.9 (190)	
61.0 (200)	
64.0 (210)	
67.1 (220)	
70.1 (230)	
73.2 (240)	
76.2 (250)	
79.2 (260)	
82.3 (270)	

Symbol	Dł. długiego wys.	Uwagi
	7.6 m	Stopa wysięgnika
	6.4 m	Sekcja szczytowa poch. przedł.
	3.0 m	Sekcja zwężana wysięgnika
	3.0 m	Wstawka
	6.1 m	Wstawka
	9.1 m	Wstawka
	9.1 m	Wstawka spec. wys. dla podnosz.
	4.3 m	Sekcja przejść. przedł.
	3.0 m	Wstawka poch. przedł.
	6.1 m	Wstawka poch. przedł.
	9.1 m	Wstawka poch. przedł.

Konfiguracje stałego przedłużenia



Dł. wysięgnika	Dł. przedł. m (ft)	Konfiguracje przedł.
24.4 m ~ 61.0 m	12.2 (40)	
	18.3 (60)	
	24.4 (80)	
	30.5 (100)	

Symbol	Dł. przedł.	Uwagi
	4.6 m	Stopa przedł.
	4.6 m	S. szczyt. przedł.
	3.0 m	Wstawka przedł.
	6.1 m	Wstawka przedł.

Konfiguracje pochylanego wysięgnika dla podnoszenia

Dł. wysięgnika m (ft)	Konfiguracje wysięgnika
32.7 (107)	※
35.7 (117)	
38.8 (127)	※
41.8 (137)	※
44.8 (147)	※

Dł. wysięgnika m (ft)	Konfiguracje wysięgnika
47.9 (157)	※

Symbol	Dł. poch. wysięgnika	Uwagi
	7.6 m	Stopa wysięgnika
	0.7 m	Sekcja szczytowa poch. wys.
	3.0 m	Wstawka
	6.1 m	Wstawka
	9.1 m	Wstawka
	9.1 m	Wstawka specj. dla podn.

※ wskazuje najbardziej elastyczną kombinację wstawki, która może być łatwo zastosowana do wszystkich krótszych kombinacji wysięgnika.

Konfiguracje pochylanego wysięgnika dla żurawia

Dł. wysięgnika m (ft)	Konfiguracje wysięgnika
14.4 (47)	
17.4 (57)	※
20.5 (67)	※
23.5 (77)	※
	※
26.6 (87)	※
	※
29.6 (97)	※
	※
32.7 (107)	※
	※
35.7 (117)	※
	※

Dł. wysięgnika m (ft)	Konfiguracje wysięgnika
38.8 (127)	※
	※
41.8 (137)	※
	※
44.8 (147)	※
	※
47.9 (157)	※
	※

Symbol	Dł. wysięgnika	Uwagi
	7.6 m	Stopa wysięgnika
	0.7 m	Sekcja szczytowa poch. wys.
	3.0 m	Wstawka
	6.1 m	Wstawka
	9.1 m	Wstawka
	9.1 m	Wstawka specj. dla podnoszenia

※ wskazuje najbardziej elastyczną kombinację wstawki, która może być łatwo zastosowana do wszystkich krótszych kombinacji wysięgnika.

Konfiguracje pochylanego przedłużenia

Dł. przedł. m (ft)	Konfiguracje przedłużenia
22.9 (75)	
25.9 (85)	※
29.0 (95)	※
32.0 (105)	※
35.1 (115)	※
38.1 (125)	※
41.1 (135)	※

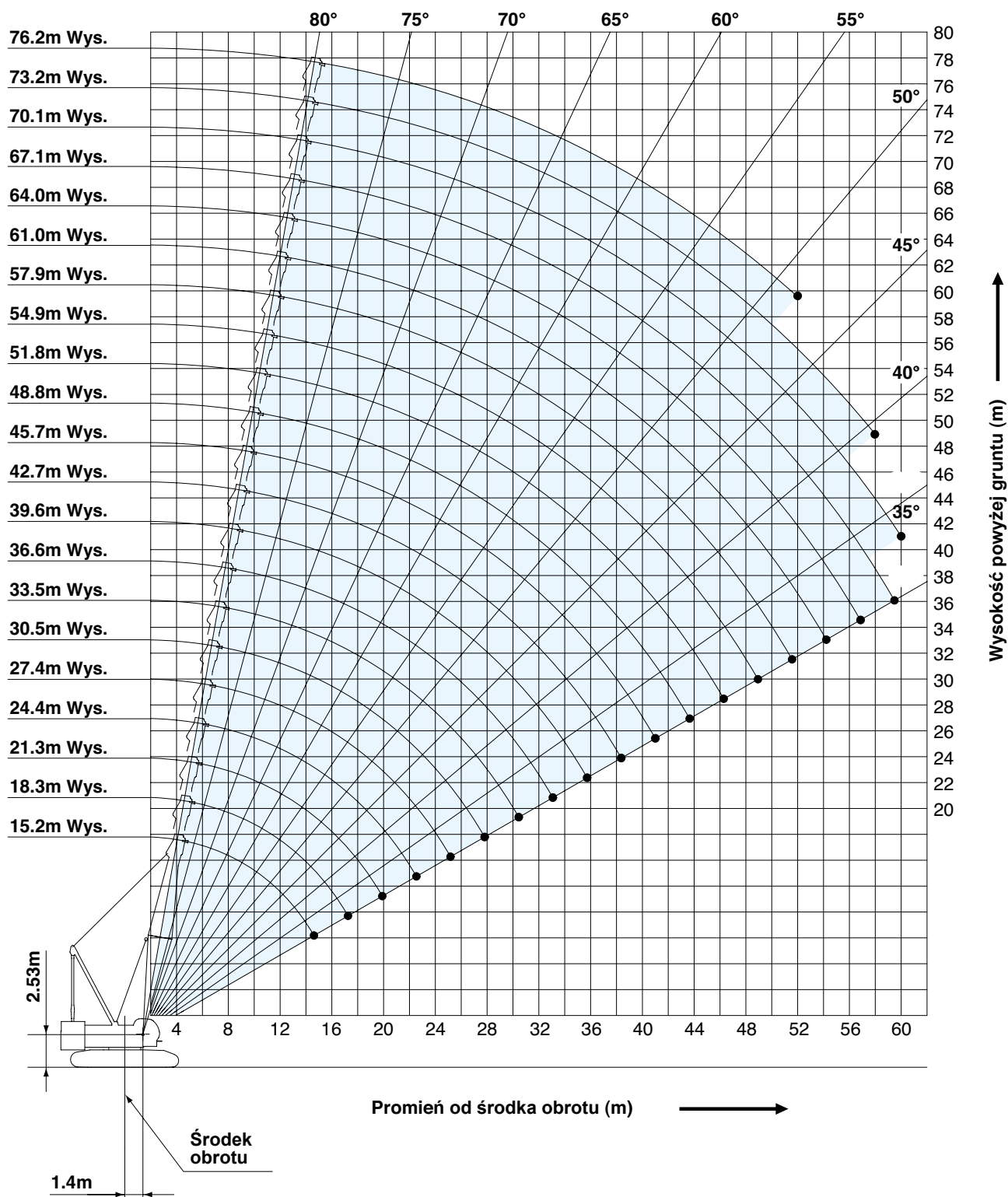
Dł. przedł. m (ft)	Konfiguracje przedłużenia
44.2 (145)	※
47.2 (155)	※
50.3 (165)	※
53.3 (175)	※

Symbol	Dł. wysięgnika	Uwagi
	6.1 m	Stopa poch. przedł.
	6.4 m	Sekcja szczytowa poch. przedł.
	4.3 m	Sekcja przejść. przedł.
	3.0 m	Wstawka poch. przedł.
	6.1 m	Wstawka poch. przedł.
	9.1 m	Wstawka poch. przedł.

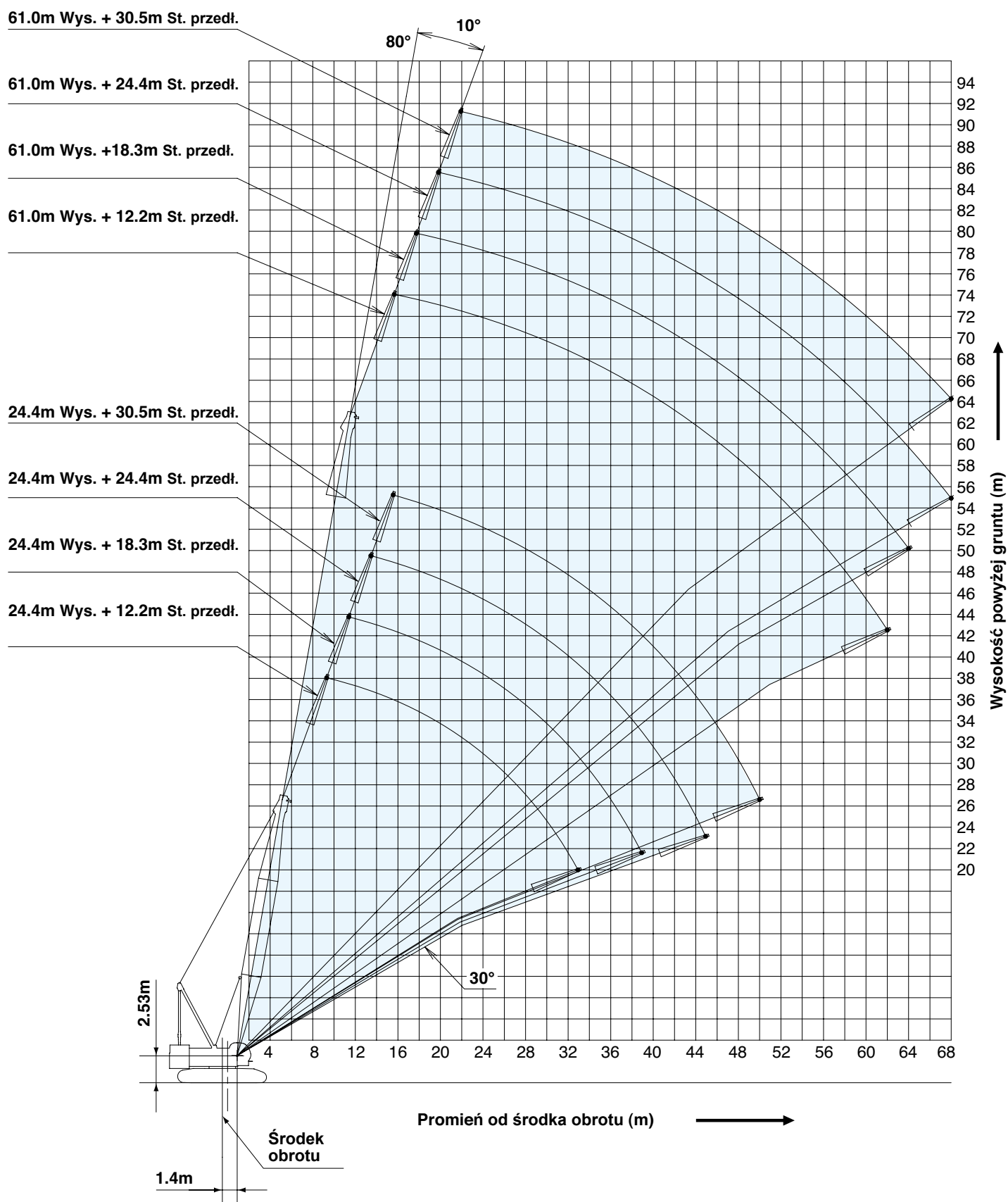
※ wskazuje najbardziej elastyczną kombinację wstawki, która może być łatwo zastosowana do wszystkich krótszych kombinacji wysięgnika.

Wysięgnik główny

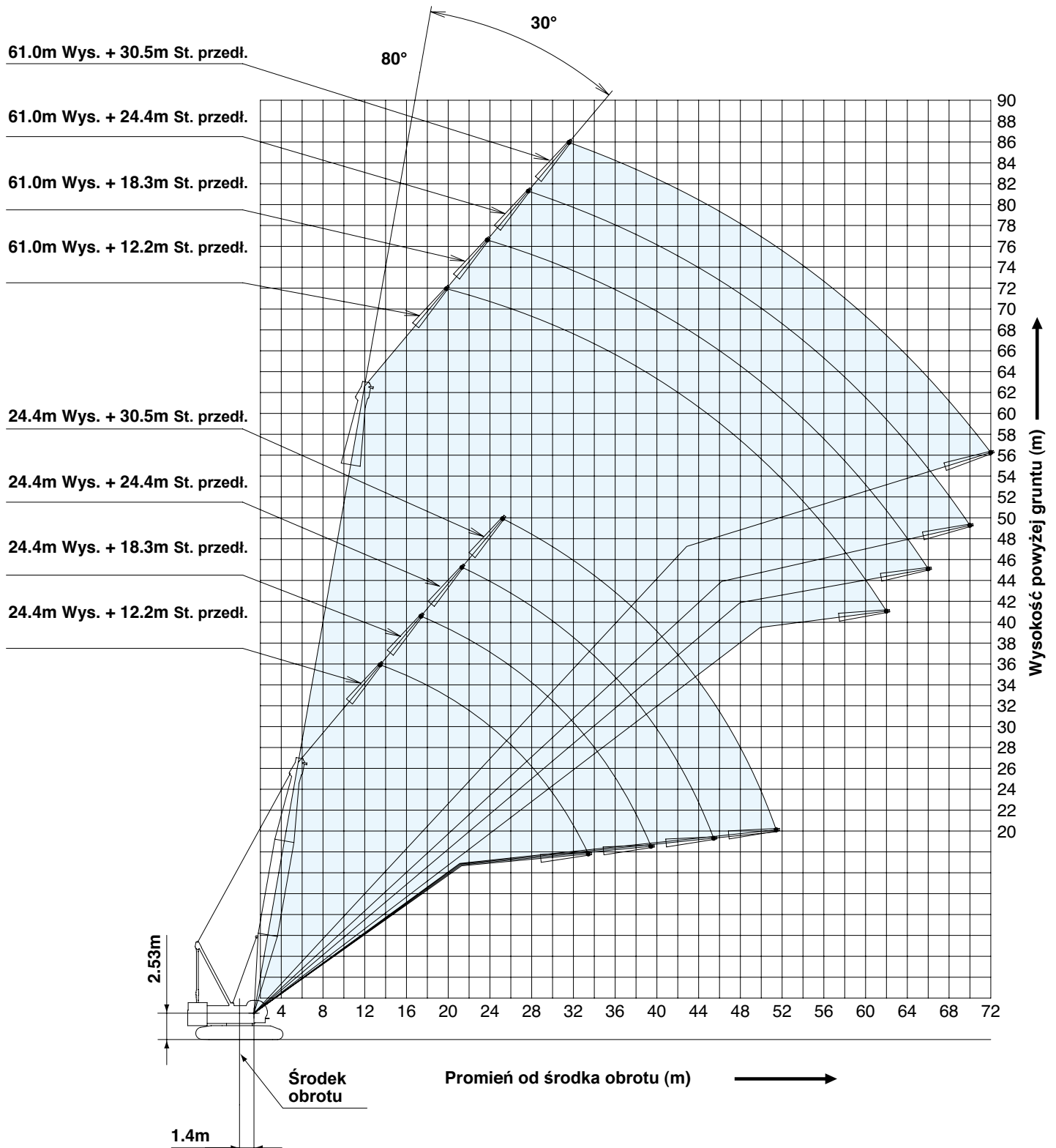
Oznaczenia:
 Wys. = wysięgnik
 St. przedł. = stałe przedłużenie



Stałe przedłużenie 10°

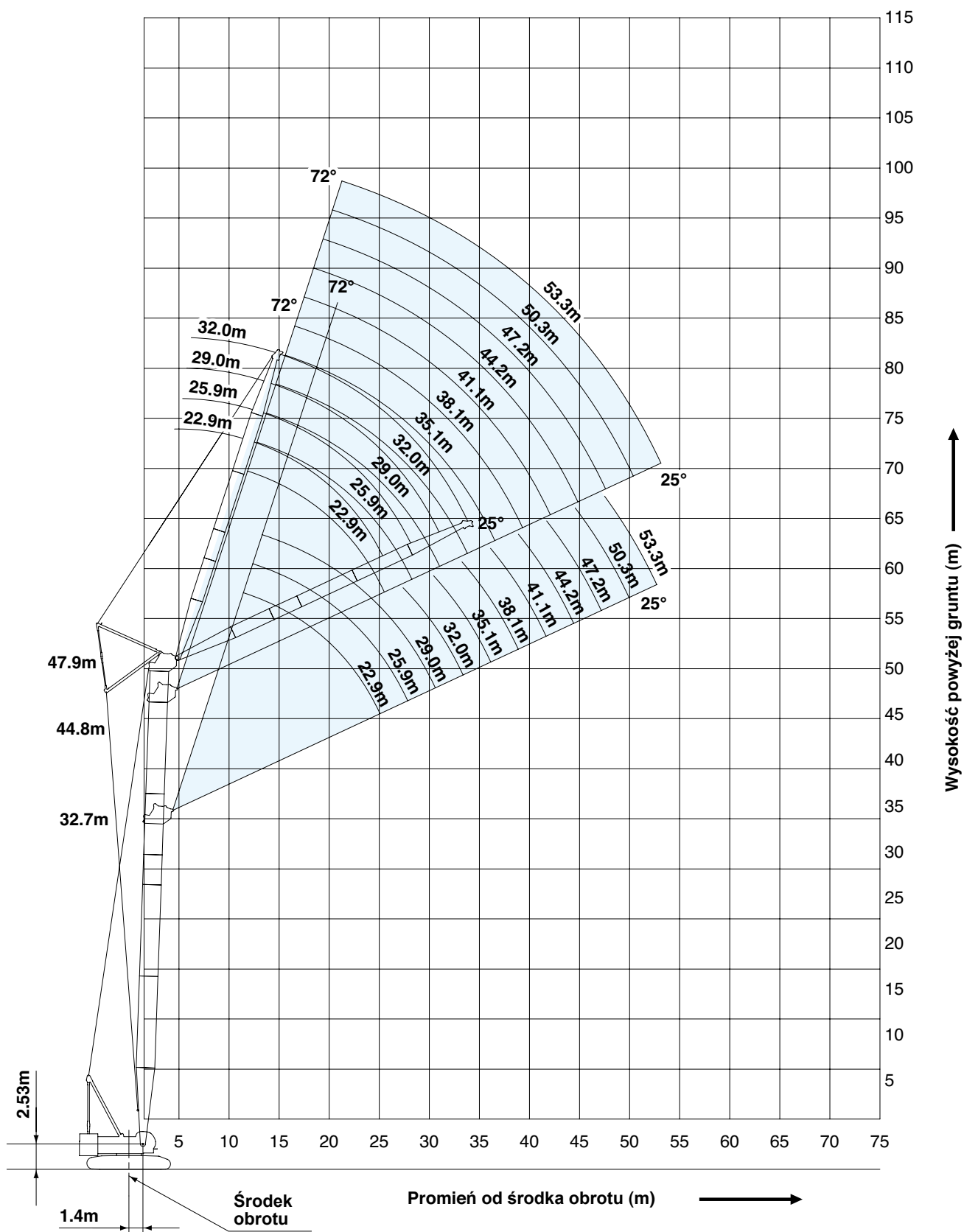


Stałe przedłużenie 30°



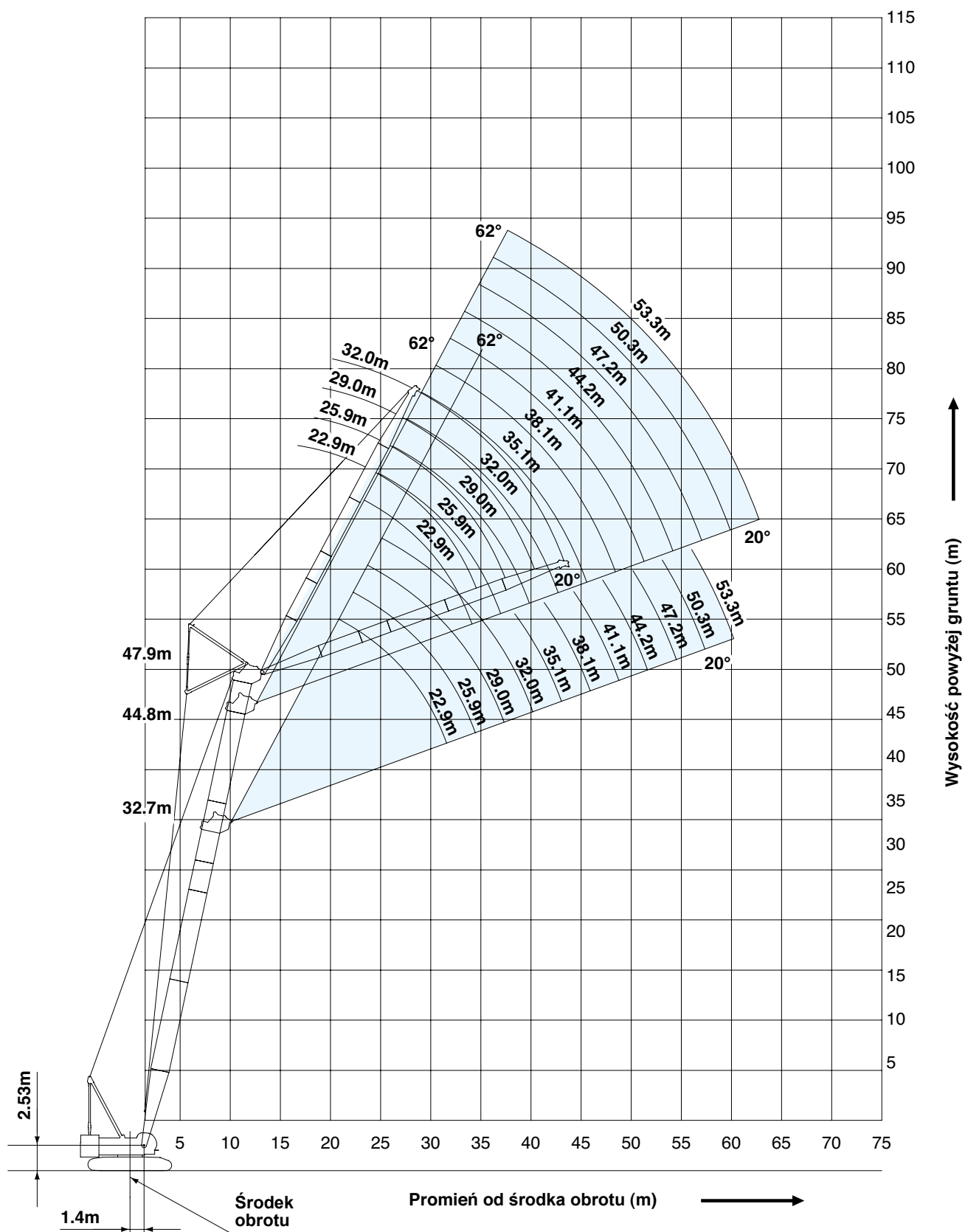
Pochylane przedłużenie

Kąt wysięgnika: 88°



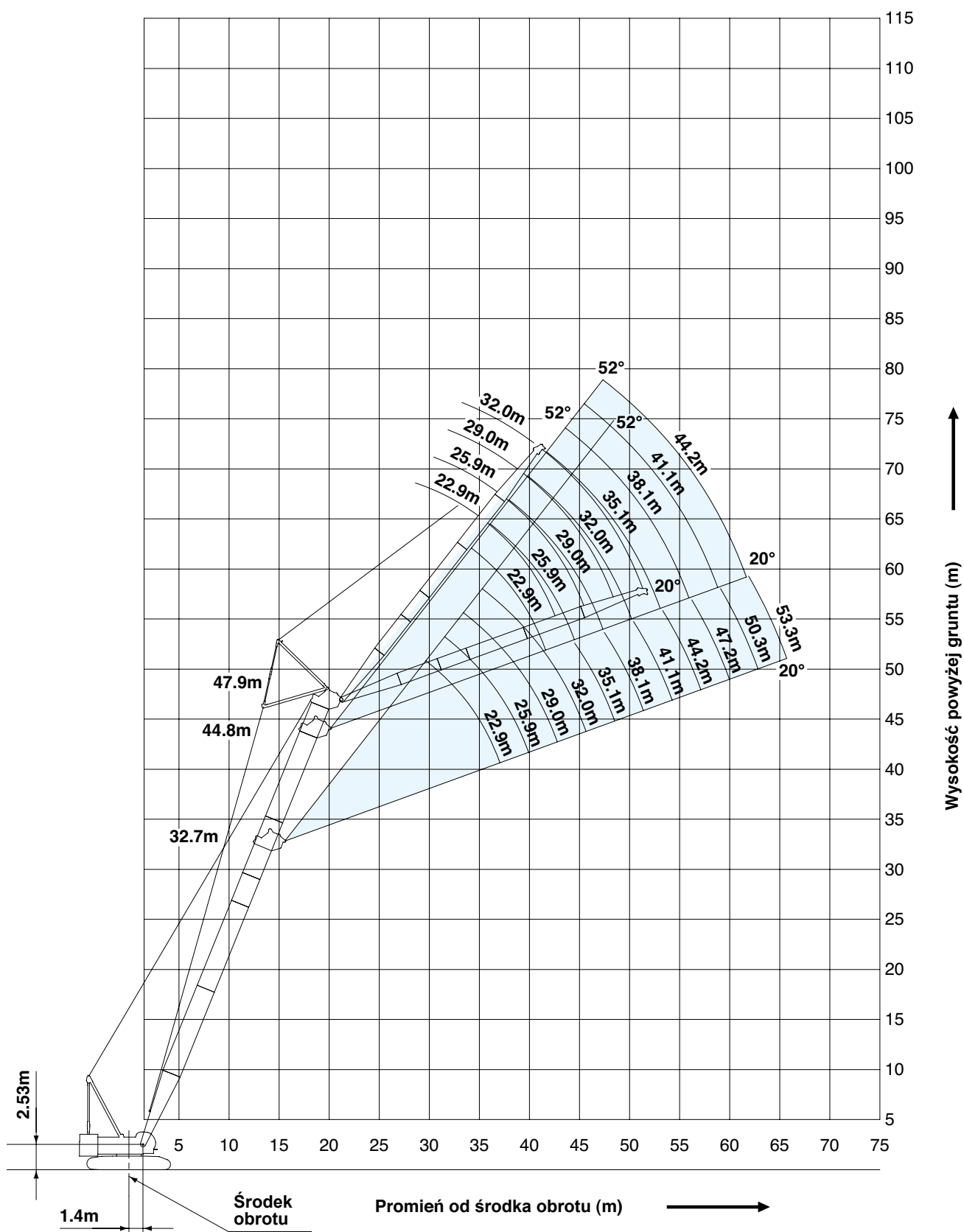
Pochylane przedłużenie

Kąt wysięgnika: 78°



Pochylane przedłużenie

Kąt wysięgnika: 68°



- Parametry zgodnie z EN13000.
- Promień roboczy jest poziomą odległością od środka obrotu żurawia do pionowej linii przechodzącej przez środek ciężkości ładunku.
- Od udźwigu wskazanego w tabeli należy odjąć ciężar zbloca, zawiesi i innych akcesoriów do podnoszenia.
- Dane w tabelach podane są dla swobodnie wiszącego ładunku i nie obejmują wpływu wiatru, warunków podłoża, poziomowania, prędkości ruchów i innych parametrów wpływających na bezpieczeństwo pracy. Za określenie możliwości podniesienia ładunku przy aktualnych warunkach, odpowiada operator, w razie konieczności powinien dostosować odpowiednio prędkość ruchów i/lub zredukować ciężar podnoszonego ładunku.
- Udźwigi są podane dla pracy na równym, poziomym podłożu. Dopuszczalne pochylenie do 1 %.
- Dla promieni i długości wysięgnika nie pokazanych w tabelach udźwigu, operacje nie są przewidziane i nie dopuszczalne.
- Wstawki wysięgnika i odciągi muszą być zmontowane tak, jak to wskazano w "Instrukcji obsługi".
- Przelinowanie wysięgnika wynosi 12 pasm.
- Rama wysięgnika zawsze musi być podniesiona.
- Backstop jest wymagany dla wszystkich długości wysięgnika.
- Wysięgnik musi być podnoszony nad przodem gąsienic, nie z boku.
- Dane w ramkach są określone przez wytrzymałość materiałów.
- Minimalny pokazany w tabeli udźwig to 2,0 tony.
- Przy podnoszeniu lub opuszczaniu wysięgnika długości 73.2 m (240 ft) lub więcej, podkłady należy umieszczać z przodu przed gąsienicami.

(Wysięgnik podstawowy/Długi wysięgnik/Pochyłany wysięgnik)

- Całkowity ładunek możliwy do podniesienia jest różnicą ciężaru zbloca, zawiesi i innych akcesoriów do podnoszenia i wartości udźwigu wskazanej w tabeli dla danej kombinacji wysięgnika.

(Stałe przedłużenie)

- Całkowity ładunek możliwy do podniesienia jest różnicą ciężaru zbloca, zawiesi i innych akcesoriów do podnoszenia i wartości udźwigu wskazanej w tabeli dla danej kombinacji przedłużenia.
- Możliwości montażu przedłużenia
 - Na wysięgniku podstawowym: od 24.4 m do 61.0 m.
- Używanie jednego pasma liny nie jest dozwolone dla przedłużenia 12,2 m z pochyleniem 10°, przy żadnej długości wysięgnika.

< Informacje referencyjne >

Ładunki dla głównej wciągarki

Liczba pasm liny	1	2	3	4	5
Maks. udźwig w kN	132	265	397	530	662
Maks. udźwig w t	13.5	27.0	40.5	54.0	67.5

Liczba pasm liny	6	7	8	9	10
Maks. udźwig w kN	794	927	1,059	1,192	1,324
Maks. udźwig w t	81.0	94.5	108.0	121.5	135.0

Ładunki dla dodatkowej wciągarki

Liczba pasm liny	1	2
Maks. udźwig w kN	132	265
Maks. udźwig w t	13.5	27.0

Ciężar zbloca				
Zbloce	135 t	70 t	35 t	Bombka
Ciężar (t)	1.7	1.2	0.9	0.45

Używanie żurawia dla udźwignów przekraczających dopuszczalne lub niezgodnie z instrukcją, powoduje utratę gwarancji.

TABELE UDŹWIGU



Wysięgnik główny

Przeciwwaga: 55.0 t
Pwaga podwozia: 10.8 t

Jednostki: tony

Dł. wys. (m) Prom. roboczy (m)															Dł. wys. (m) Prom. roboczy (m)
	15.2	18.3	21.3	24.4	27.4	30.5	33.5	36.6	39.6	42.7	45.7	48.8	51.8		
4.5	4.5m/135.0														4.5
5.0	131.1	5.1m/128.4	5.6m/117.2												5.0
6.0	110.4	110.1	109.6	6.1m/107.8	6.7m/95.1										6.0
7.0	95.1	94.8	93.3	91.1	89.3	7.2m/84.2	7.7m/75.3								7.0
8.0	79.5	79.9	79.1	77.4	75.9	74.6	72.4	8.2m/67.8	8.8m/61.7						8.0
9.0	67.7	68.8	68.5	67.2	66.0	64.9	62.5	61.5	60.0	9.3m/56.3	9.8m/51.8				9.0
10.0	58.4	59.0	59.0	58.8	58.3	57.4	56.5	55.0	53.6	52.2	50.9	10.4m/47.8	10.9m/44.2		10.0
12.0	44.3	45.7	45.6	45.4	45.2	45.2	45.1	44.9	44.1	43.0	42.0	41.0	40.0		12.0
14.0	33.5	37.1	37.0	36.8	36.6	36.5	36.5	36.3	36.2	36.1	35.6	34.7	33.9		14.0
16.0	14.8m/29.3	30.0	31.0	30.8	30.6	30.5	30.4	30.2	30.1	30.0	29.9	29.8	29.3		16.0
18.0		17.5m/24.8	26.6	26.4	26.2	26.1	26.0	25.8	25.7	25.6	25.4	25.3	25.2		18.0
20.0			21.7	23.0	22.8	22.7	22.6	22.4	22.3	22.2	22.0	21.9	21.7		20.0
22.0			20.1m/21.3	19.9	20.1	20.0	19.9	19.7	19.6	19.5	19.3	19.2	19.0		22.0
24.0				22.8m/18.5	18.0	17.9	17.7	17.5	17.4	17.3	17.1	17.0	16.8		24.0
26.0					25.4m/16.0	16.1	16.0	15.7	15.6	15.5	15.3	15.2	15.0		26.0
28.0						14.2	14.5	14.2	14.1	13.9	13.8	13.6	13.5		28.0
30.0						28.1m/14.1	13.2	12.9	12.8	12.7	12.5	12.3	12.2		30.0
32.0							30.7m/12.5	11.8	11.7	11.5	11.4	11.2	11.1		32.0
34.0								33.3m/10.9	10.8	10.6	10.4	10.3	10.1		34.0
36.0									9.7	9.8	9.6	9.4	9.2		36.0
38.0										8.9	8.8	8.7	8.5		38.0
40.0										38.6m/8.6	8.1	8.0	7.8		40.0
42.0											41.2m/7.5	7.4	7.2		42.0
44.0												43.9m/6.5	6.7		44.0
46.0													5.9		46.0
48.0													46.5m/5.7		48.0
Przelinowanie	10	10	9	8	8	7	6	6	5	5	4	4	4	4	Przelinowanie

Dł. wys. (m) Prom. roboczy (m)									Dł. wys. (m) Prom. roboczy (m)	
	54.9	57.9	61.0	64.0	67.1	70.1	73.2	76.2		
10.0	11.4m/40.1	11.9m/38.4								10.0
12.0	39.1	38.2	12.5m/35.8	13.0m/33.4	13.5m/26.7					12.0
14.0	33.2	32.5	31.7	30.9	26.7	14.1m/26.7	14.6m/24.4	15.1m/20.4		14.0
16.0	28.7	28.1	27.4	26.7	26.3	25.7	22.7	19.4		16.0
18.0	25.1	24.6	24.0	23.4	23.0	22.5	20.6	17.5		18.0
20.0	21.6	21.5	21.2	20.7	20.4	19.9	18.8	15.8		20.0
22.0	18.9	18.8	18.6	18.4	18.1	17.7	17.1	14.3		22.0
24.0	16.7	16.6	16.4	16.2	16.2	15.8	15.4	13.0		24.0
26.0	14.9	14.7	14.6	14.4	14.4	14.2	13.8	11.8		26.0
28.0	13.4	13.2	13.1	12.9	12.8	12.7	12.4	10.7		28.0
30.0	12.1	11.9	11.7	11.6	11.5	11.4	11.2	9.7		30.0
32.0	10.9	10.8	10.6	10.4	10.4	10.2	10.0	8.8		32.0
34.0	10.0	9.8	9.6	9.4	9.4	9.2	9.1	8.0		34.0
36.0	9.1	8.9	8.8	8.6	8.5	8.4	8.2	7.2		36.0
38.0	8.4	8.2	8.0	7.8	7.8	7.6	7.4	6.5		38.0
40.0	7.7	7.5	7.3	7.1	7.1	6.9	6.7	5.8		40.0
42.0	7.1	6.9	6.7	6.5	6.5	6.3	6.1	5.2		42.0
44.0	6.5	6.4	6.2	6.0	5.9	5.7	5.5	4.6		44.0
46.0	6.0	5.9	5.7	5.4	5.3	5.2	4.9	4.0		46.0
48.0	5.3	5.4	5.2	4.9	4.9	4.7	4.4	3.5		48.0
50.0	49.2m/4.8	4.7	4.7	4.5	4.4	4.2	4.0	2.9		50.0
52.0		51.8m/4.1	4.2	4.1	4.0	3.8	3.6	2.4		52.0
54.0			3.6	3.6	3.5	3.4	3.2			54.0
56.0			54.4m/3.5	3.0	3.1	3.0	2.8			56.0
58.0				57.1m/2.8	2.6	2.5	2.4			58.0
60.0					59.7m/2.2	2.1				60.0
Przelinowanie	3	3	3	3	2	2	2	2		Przelinowanie

Uwaga: Dane zgodnie z normą EN13000.

Dane w ramkach są określone przez wytrzymałość wysięgnika i innych komponentów strukturalnych. Udźwigi mogą zmieniać się zależnie od użytego zblacza i/lub dodatkowych krążków. Patrz tabele udźwigu w kabinie operatora.



Stałe przedłużenie (bez głównego zblocza) (pochylenie przedłużenia: 10°)

Przeciwwaga: 55.0 t
Pwaga podwozia: 10.8 t

Jednostki: tony

Dł. wysięgnika (m)		24.4				27.4				30.5				Dł. wysięgnika (m)	
Dł. przedł. (m)		12.2	18.3	24.4	30.5	12.2	18.3	24.4	30.5	12.2	18.3	24.4	30.5	Dł. przedł. (m)	
Promień roboczy (m)	9.0	9.9m/26.8												9.0	
	10.0	26.8				10.4m/26.8				10.9m/26.8				10.0	
	12.0	26.7	19.2			26.8	12.5m/19.2			26.8	13.0m/19.2			12.0	
	14.0	25.8	18.9	14.3m/9.9		26.1	19.0	14.9m/9.9		26.5	19.1	15.4m/9.8		14.0	
	16.0	24.9	18.3	9.7	16.4m/5.9	25.3	18.5	9.8	16.9m/5.9	25.7	18.7	9.8	17.5m/5.9	16.0	
	18.0	24.1	17.7	9.5	5.8	24.6	18.0	9.6	5.8	24.9	18.2	9.6	5.9	18.0	
	20.0	22.9	16.8	9.2	5.6	23.3	17.4	9.4	5.7	23.2	17.7	9.4	5.7	20.0	
	22.0	20.8	15.2	8.8	5.3	20.6	16.1	9.0	5.4	20.4	17.0	9.2	5.6	22.0	
	24.0	18.6	13.9	8.4	5.0	18.4	14.8	8.6	5.2	18.2	15.6	8.8	5.3	24.0	
	26.0	16.8	12.8	8.0	4.8	16.5	13.6	8.2	4.9	16.4	14.4	8.4	5.0	26.0	
	28.0	15.2	11.9	7.7	4.5	15.0	12.6	7.9	4.7	14.9	13.3	8.1	4.8	28.0	
	30.0	13.9	11.1	7.4	4.3	13.7	11.8	7.6	4.5	13.5	12.4	7.8	4.6	30.0	
	32.0	12.8	10.4	7.2	4.2	12.6	11.0	7.4	4.3	12.4	11.7	7.6	4.4	32.0	
	34.0	11.2	9.7	6.9	4.0	11.6	10.4	7.1	4.1	11.4	11.0	7.3	4.2	34.0	
	36.0		9.2	6.7	3.8	10.4	9.8	6.9	3.9	10.6	10.4	7.1	4.1	36.0	
	38.0		8.7	6.5	3.7		9.3	6.7	3.8	9.7	9.8	6.9	3.9	38.0	
	40.0		8.3	6.3	3.5		8.8	6.5	3.7	8.4	9.3	6.7	3.8	40.0	
	42.0			6.2	3.4		8.4	6.4	3.5		8.7	6.5	3.7	42.0	
	44.0			6.1	3.3			6.2	3.4		7.8	6.4	3.5	44.0	
	46.0			6.0	3.2			6.1	3.3			6.2	3.4	46.0	
48.0				3.1			6.0	3.2			6.1	3.3	48.0		
50.0				3.1				3.1			6.0	3.2	50.0		
52.0								3.1				3.2	52.0		
54.0								3.0				3.1	54.0		
56.0												3.0	56.0		
Przelinowanie		2	2	1	1	2	2	1	1	2	2	1	1	Przelinowanie	

Dł. wysięgnika (m)		33.5				36.6				39.6				Dł. wysięgnika (m)	
Dł. przedł. (m)		12.2	18.3	24.4	30.5	12.2	18.3	24.4	30.5	12.2	18.3	24.4	30.5	Dł. przedł. (m)	
Promień roboczy (m)	10.0	11.5m/26.8												10.0	
	12.0	26.8	13.5m/19.2			26.8				12.5m/26.8				12.0	
	14.0	26.8	19.1	15.9m/9.9		26.8	14.1m/19.2			26.8	14.6m/19.2			14.0	
	16.0	26.0	18.8	9.9		26.3	18.9	16.4m/9.9		26.5	19.0	17.0m/9.9		16.0	
	18.0	25.3	18.4	9.7	5.9	25.6	18.6	9.7	18.5m/5.9	25.8	18.7	9.8	19.1m/5.9	18.0	
	20.0	23.0	17.9	9.5	5.7	22.8	18.1	9.6	5.8	22.7	18.3	9.6	5.8	20.0	
	22.0	20.3	17.4	9.3	5.6	20.1	17.6	9.4	5.7	20.0	17.8	9.5	5.7	22.0	
	24.0	18.1	16.4	9.0	5.4	17.9	17.2	9.1	5.5	17.7	17.4	9.3	5.6	24.0	
	26.0	16.2	15.1	8.6	5.1	16.0	15.9	8.8	5.3	15.9	16.1	9.0	5.4	26.0	
	28.0	14.7	14.0	8.3	4.9	14.5	14.7	8.5	5.0	14.3	14.6	8.7	5.1	28.0	
	30.0	13.4	13.1	8.0	4.7	13.2	13.4	8.2	4.8	13.0	13.2	8.4	4.9	30.0	
	32.0	12.3	12.3	7.7	4.5	12.0	12.3	7.9	4.6	11.9	12.1	8.1	4.7	32.0	
	34.0	11.3	11.5	7.5	4.3	11.1	11.3	7.7	4.4	10.9	11.1	7.8	4.6	34.0	
	36.0	10.4	10.6	7.3	4.2	10.2	10.4	7.4	4.3	10.0	10.2	7.6	4.4	36.0	
	38.0	9.7	9.8	7.1	4.0	9.4	9.6	7.2	4.1	9.3	9.5	7.4	4.2	38.0	
	40.0	8.9	9.1	6.9	3.9	8.7	8.9	7.0	4.0	8.6	8.8	7.2	4.1	40.0	
	42.0	7.8	8.5	6.7	3.8	8.1	8.3	6.9	3.9	8.0	8.1	7.0	4.0	42.0	
	44.0		8.0	6.5	3.6	7.1	7.8	6.7	3.7	7.4	7.6	6.8	3.8	44.0	
	46.0		7.3	6.4	3.5		7.3	6.5	3.6	6.5	7.1	6.7	3.7	46.0	
	48.0		6.4	6.3	3.4		6.6	6.4	3.5		6.6	6.5	3.6	48.0	
50.0			6.1	3.3		5.8	6.3	3.4		6.0	6.4	3.5	50.0		
52.0			6.0	3.2			6.2	3.3		5.4	6.0	3.4	52.0		
54.0			5.4	3.2			5.6	3.3			5.7	3.3	54.0		
56.0				3.1			5.0	3.2			5.1	3.3	56.0		
58.0				3.0				3.1			4.5	3.2	58.0		
60.0				2.9				3.1				3.1	60.0		
62.0								3.0				3.1	62.0		
64.0												3.0	64.0		
Przelinowanie		2	2	1	1	2	2	1	1	2	2	1	1	Przelinowanie	

Uwaga: Dane zgodnie z normą EN13000.

Dane w ramkach są określone przez wytrzymałość wysięgnika i innych elementów strukturalnych. Zabronione jest używanie jednego pasma liny dla przedłużenia 12,2 m z pochyleniem 10 stopni. Udźwigi będą się zmieniać zależnie od używanego zblocza i/lub dodatkowych krążków. Patrz tabele udźwigu w kabinie operatora.



Stałe przedłużenie (bez głównego zblocza) (pochylenie przedłużenia: 10°)

Przeciwwaga: 55.0 t
Pwaga podwozia: 10.8 t

Jednostki: tony

Dł. wysięgnika (m)	42.7				45.7				48.8				Dł. wysięgnika (m)			
	Dł. przedl. (m)		12.2	18.3	24.4	30.5	12.2	18.3	24.4	30.5	12.2	18.3		24.4	30.5	Dł. przedl. (m)
Promień roboczy (m)	12.0	13.0m/26.8				13.6m/26.8										12.0
	14.0	26.8	15.1m/19.2			26.8	15.7m/19.1			14.1m/26.8						14.0
	16.0	26.8	19.1	17.5m/9.9		26.8	19.1			26.8	16.2m/19.2					16.0
	18.0	26.0	18.8	9.8	19.6m/5.9	25.8	18.9	9.9			25.7	18.9	18.6m/9.9			18.0
	20.0	22.5	18.4	9.7	5.9	22.4	18.6	9.7	20.1m/5.9	22.2	18.7	9.8	20.6m/5.9			20.0
	22.0	19.8	18.0	9.5	5.7	19.6	18.1	9.6	5.8	19.5	18.3	9.6	5.8			22.0
	24.0	17.6	17.6	9.4	5.6	17.4	17.6	9.4	5.7	17.2	17.5	9.5	5.7			24.0
	26.0	15.7	16.0	9.1	5.5	15.5	15.8	9.3	5.5	15.4	15.7	9.3	5.6			26.0
	28.0	14.2	14.4	8.8	5.2	14.0	14.2	9.0	5.3	13.8	14.1	9.1	5.4			28.0
	30.0	12.9	13.1	8.5	5.0	12.7	12.9	8.7	5.1	12.5	12.8	8.8	5.2			30.0
	32.0	11.7	11.9	8.2	4.8	11.5	11.7	8.4	4.9	11.4	11.6	8.5	5.0			32.0
	34.0	10.7	10.9	8.0	4.7	10.5	10.7	8.1	4.7	10.4	10.6	8.3	4.8			34.0
	36.0	9.9	10.1	7.8	4.5	9.7	9.9	7.9	4.6	9.5	9.7	8.1	4.7			36.0
	38.0	9.1	9.3	7.6	4.3	8.9	9.1	7.7	4.4	8.7	8.9	7.8	4.5			38.0
	40.0	8.4	8.6	7.4	4.2	8.2	8.4	7.5	4.3	8.0	8.2	7.6	4.4			40.0
	42.0	7.8	8.0	7.2	4.1	7.6	7.8	7.3	4.2	7.4	7.6	7.4	4.2			42.0
	44.0	7.2	7.4	7.0	3.9	7.0	7.2	7.1	4.0	6.9	7.1	7.3	4.1			44.0
	46.0	6.7	6.9	6.8	3.8	6.5	6.7	7.0	3.9	6.4	6.6	6.8	4.0			46.0
	48.0	5.9	6.5	6.7	3.7	5.9	6.2	6.5	3.8	5.9	6.1	6.4	3.9			48.0
	50.0	5.2	6.0	6.3	3.6	5.3	5.8	6.1	3.7	5.3	5.7	5.9	3.8			50.0
	52.0		5.4	5.9	3.5	4.6	5.3	5.7	3.6	4.7	5.2	5.5	3.7			52.0
	54.0		4.9	5.5	3.4		4.8	5.3	3.5	4.1	4.8	5.2	3.6			54.0
	56.0		4.3	5.1	3.3		4.3	5.0	3.4	3.5	4.3	4.8	3.5			56.0
	58.0			4.6	3.3		3.7	4.5	3.3		3.8	4.5	3.4			58.0
60.0			4.1	3.2			4.1	3.3		3.3	4.0	3.3			60.0	
62.0				3.1			3.6	3.2			3.6	3.3			62.0	
64.0				3.1			3.2	3.1			3.2	3.2			64.0	
66.0				3.0				3.1			2.8	3.1			66.0	
68.0								2.9				2.9			68.0	
70.0								2.5				2.5			70.0	
72.0												2.1			72.0	
Przelinowanie	2	2	1	1	2	2	1	1	2	2	1	1	Przelinowanie			

Dł. wysięgnika (m)	51.8				54.9				57.9				Dł. wysięgnika (m)		
	Dł. przedl. (m)		12.2	18.3	24.4	30.5	12.2	18.3	24.4	30.5	12.2	18.3		24.4	30.5
Promień roboczy (m)	14.0	14.6m/26.8				15.2m/26.8				15.7m/24.0					14.0
	16.0	26.8	16.7m/19.1			26.8	17.2m/19.1			24.0	17.8m/19.1				16.0
	18.0	25.6	19.0	19.1m/9.9		25.4	19.0	19.6m/9.8		23.5	19.1				18.0
	20.0	22.1	18.8	9.8	21.2m/5.9	21.9	18.8	9.8	21.7m/5.9	21.7	18.9	20.1m/9.9			20.0
	22.0	19.3	18.4	9.6	5.8	19.1	18.6	9.7	5.9	19.0	18.7	9.7	22.2m/5.9		22.0
	24.0	17.1	17.4	9.5	5.7	16.9	17.2	9.6	5.8	16.7	17.0	9.6	5.8		24.0
	26.0	15.2	15.5	9.4	5.6	15.0	15.3	9.4	5.6	14.9	15.2	9.5	5.7		26.0
	28.0	13.7	13.9	9.2	5.5	13.5	13.8	9.3	5.5	13.3	13.6	9.3	5.6		28.0
	30.0	12.4	12.6	8.9	5.3	12.2	12.4	9.1	5.4	12.0	12.2	9.2	5.5		30.0
	32.0	11.2	11.5	8.7	5.1	11.0	11.3	8.8	5.2	10.8	11.1	8.9	5.3		32.0
	34.0	10.2	10.4	8.4	4.9	10.0	10.3	8.6	5.0	9.8	10.1	8.7	5.1		34.0
	36.0	9.3	9.6	8.2	4.8	9.1	9.4	8.3	4.8	9.0	9.2	8.5	4.9		36.0
	38.0	8.6	8.8	8.0	4.6	8.4	8.6	8.1	4.7	8.2	8.4	8.2	4.8		38.0
	40.0	7.9	8.1	7.8	4.5	7.7	7.9	7.9	4.5	7.5	7.7	8.0	4.6		40.0
	42.0	7.3	7.5	7.6	4.3	7.0	7.3	7.6	4.4	6.9	7.1	7.4	4.5		42.0
	44.0	6.7	6.9	7.2	4.2	6.5	6.7	7.0	4.3	6.3	6.5	6.8	4.4		44.0
	46.0	6.2	6.4	6.7	4.1	6.0	6.2	6.5	4.2	5.8	6.0	6.3	4.2		46.0
	48.0	5.7	5.9	6.2	4.0	5.5	5.7	6.0	4.0	5.3	5.5	5.8	4.1		48.0
	50.0	5.2	5.5	5.8	3.9	5.0	5.3	5.6	3.9	4.8	5.1	5.4	4.0		50.0
	52.0	4.7	5.1	5.4	3.8	4.5	4.8	5.2	3.8	4.3	4.6	5.0	3.9		52.0
	54.0	4.1	4.6	5.0	3.7	4.0	4.4	4.8	3.7	3.8	4.2	4.7	3.8		54.0
	56.0	3.6	4.2	4.7	3.6	3.5	4.0	4.5	3.7	3.4	3.8	4.3	3.7		56.0
	58.0	3.1	3.7	4.3	3.5	3.0	3.5	4.1	3.6	2.9	3.4	3.9	3.6		58.0
	60.0		3.3	3.9	3.4	2.6	3.1	3.7	3.5	2.5	3.0	3.5	3.6		60.0
62.0		2.9	3.5	3.3		2.7	3.3	3.4	2.1	2.6	3.2	3.3		62.0	
64.0		2.4	3.1	3.3		2.4	3.0	3.2		2.3	2.8	3.0		64.0	
66.0			2.8	3.1			2.6	2.9			2.5	2.7		66.0	
68.0			2.4	2.8			2.3	2.6			2.2	2.4		68.0	
70.0				2.4				2.3				2.1		70.0	
Przelinowanie	2	2	1	1	2	2	1	1	2	2	1	1	Przelinowanie		

Uwaga: Dane zgodnie z normą EN13000.

Dane w ramkach są określone przez wytrzymałość wysięgnika i innych elementów strukturalnych. Zabronione jest używanie jednego pasma liny dla przedłużenia 12,2 m z pochyleniem 10 stopni. Udźwigi będą się zmieniać zależnie od używanego zblocza i/lub dodatkowych krążków. Patrz tabele udźwigu w kabinie operatora.



Stałe przedłużenie (bez głównego zblocza) (pochylenie przedłużenia: 10°)

Przeciwwaga: 55.0 t
Pwaga podwozia: 10.8 t

Jednostki: tony

Dł. wysięgnika (m)		61.0												Dł. wysięgnika (m)
Dł. przedl. (m)	12.2	18.3	24.4	30.5									Dł. przedl. (m)	
Promień roboczy (m)	16.0	16.2m/21.2											16.0	
	18.0	20.7	18.3m/19.1										18.0	
	20.0	20.3	18.9	20.7m/9.9									20.0	
	22.0	18.7	18.7	9.8	22.8m/5.9								22.0	
	24.0	16.6	16.7	9.6	5.8								24.0	
	26.0	14.8	14.9	9.5	5.7								26.0	
	28.0	13.2	13.4	9.4	5.6								28.0	
	30.0	11.9	12.1	9.3	5.5								30.0	
	32.0	10.7	11.0	9.1	5.3								32.0	
	34.0	9.7	10.0	8.8	5.2								34.0	
	36.0	8.8	9.1	8.6	5.0								36.0	
	38.0	8.1	8.3	8.4	4.9								38.0	
	40.0	7.4	7.6	7.9	4.7								40.0	
	42.0	6.7	7.0	7.3	4.6								42.0	
	44.0	6.2	6.4	6.7	4.4								44.0	
	46.0	5.6	5.9	6.2	4.3								46.0	
	48.0	5.1	5.3	5.7	4.2								48.0	
	50.0	4.6	4.9	5.3	4.1								50.0	
	52.0	4.1	4.4	4.9	4.0								52.0	
	54.0	3.7	4.0	4.5	3.9								54.0	
56.0	3.3	3.6	4.1	3.8								56.0		
58.0	2.8	3.2	3.7	3.7								58.0		
60.0	2.4	2.8	3.3	3.5								60.0		
62.0	2.1	2.5	3.0	3.1								62.0		
64.0		2.1	2.7	2.8								64.0		
66.0			2.3	2.5								66.0		
68.0			2.0	2.2								68.0		
Przełiniowanie	2	2	1	1									Przełiniowanie	

Uwaga: Dane zgodnie z normą EN13000.

Dane w ramkach są określone przez wytrzymałość wysięgnika i innych elementów strukturalnych. Zabronione jest używanie jednego pasma liny dla przedłużenia 12,2 m z pochyleniem 10 stopni. Udźwigi będą się zmieniać zależnie od używanego zblocza i/lub dodatkowych krążków. Patrz tabele udźwigu w kabinie operatora.



Stałe przedłużenie (bez głównego zblocza) (pochylenie przedłużenia: 30°)

Przeciwwaga: 55.0 t
Pwaga podwozia: 10.8 t

Jednostki: tony

Dł. wysięgnika (m)		24.4				27.4				30.5				Dł. wysięgnika (m)	
Dł. przedl. (m)		12.2	18.3	24.4	30.5	12.2	18.3	24.4	30.5	12.2	18.3	24.4	30.5	Dł. przedl. (m)	
Promień roboczy (m)	12.0	13.5m/18.2												12.0	
	14.0	17.8				14.1m/18.2				14.6m/18.2				14.0	
	16.0	16.4	17.5m/12.4			16.9				17.3				16.0	
	18.0	15.2	12.1			15.7	12.4			16.2	18.5m/12.5			18.0	
	20.0	14.3	11.2	21.4m/7.4		14.7	11.5	21.9m/7.5		15.2	11.8			20.0	
	22.0	13.4	10.5	7.4		13.9	10.8	7.5		14.3	11.1	22.4m/7.5		22.0	
	24.0	12.7	9.8	7.2	25.3m/4.1	13.2	10.1	7.3	25.8m/4.0	13.6	10.4	7.3		24.0	
	26.0	12.1	9.2	7.0	4.0	12.5	9.6	7.1	4.0	13.0	9.9	7.1	26.3m/4.1	26.0	
	28.0	11.6	8.8	6.8	3.8	12.0	9.1	6.9	3.9	12.4	9.4	6.9	3.9	28.0	
	30.0	11.1	8.3	6.5	3.7	11.5	8.6	6.7	3.8	11.9	8.9	6.8	3.8	30.0	
	32.0	10.8	7.9	6.2	3.6	11.1	8.2	6.4	3.6	11.5	8.5	6.5	3.7	32.0	
	34.0	10.5	7.6	5.9	3.5	10.8	7.9	6.1	3.5	11.1	8.2	6.2	3.6	34.0	
	36.0		7.3	5.6	3.4	10.6	7.6	5.8	3.4	10.7	7.9	6.0	3.5	36.0	
	38.0		7.1	5.4	3.3	9.2	7.4	5.6	3.3	9.9	7.6	5.7	3.4	38.0	
	40.0		7.0	5.2	3.2		7.1	5.4	3.2	8.8	7.4	5.5	3.3	40.0	
	42.0			5.0	3.1		7.0	5.2	3.2		7.2	5.3	3.2	42.0	
	44.0			4.9	3.1		6.9	5.0	3.1		7.0	5.2	3.2	44.0	
	46.0			4.8	3.0			4.9	3.0		6.9	5.0	3.1	46.0	
	48.0				3.0			4.8	3.0			4.9	3.0	48.0	
	50.0				2.9			4.7	3.0			4.8	3.0	50.0	
52.0				2.9				2.9			4.7	3.0	52.0		
54.0								2.9				2.9	54.0		
56.0								2.9				2.9	56.0		
58.0												2.9	58.0		
Przelinowanie	2	1	1	1	2	1	1	1	2	1	1	1	Przelinowanie		

Dł. wysięgnika (m)		33.5				36.6				39.6				Dł. wysięgnika (m)	
Dł. przedl. (m)		12.2	18.3	24.4	30.5	12.2	18.3	24.4	30.5	12.2	18.3	24.4	30.5	Dł. przedl. (m)	
Promień roboczy (m)	14.0	15.1m/18.2				15.6m/18.2								14.0	
	16.0	17.7				18.0				16.2m/18.3				16.0	
	18.0	16.5	19.0m/12.5			16.9	19.6m/12.4			17.2				18.0	
	20.0	15.6	12.1			16.0	12.3			16.3	20.1m/12.5			20.0	
	22.0	14.7	11.3	23.0m/7.5		15.1	11.6	23.5m/7.5		15.5	11.8			22.0	
	24.0	14.0	10.7	7.4		14.4	10.9	7.5		14.7	11.2	7.5		24.0	
	26.0	13.4	10.1	7.2	26.9m/4.1	13.7	10.4	7.3	27.4m/4.1	14.1	10.6	7.3	27.9m/4.0	26.0	
	28.0	12.8	9.6	7.0	4.0	13.2	9.9	7.1	4.0	13.5	10.1	7.1	4.0	28.0	
	30.0	12.3	9.2	6.8	3.8	12.7	9.4	6.9	3.9	13.0	9.7	7.0	3.9	30.0	
	32.0	11.9	8.8	6.7	3.7	12.2	9.0	6.8	3.8	12.2	9.3	6.8	3.8	32.0	
	34.0	11.5	8.4	6.4	3.6	11.3	8.7	6.6	3.7	11.1	8.9	6.7	3.7	34.0	
	36.0	10.6	8.1	6.1	3.5	10.4	8.3	6.3	3.6	10.2	8.6	6.4	3.6	36.0	
	38.0	9.8	7.8	5.9	3.4	9.6	8.1	6.1	3.5	9.4	8.3	6.2	3.5	38.0	
	40.0	9.1	7.6	5.7	3.3	8.9	7.8	5.8	3.4	8.7	8.0	6.0	3.4	40.0	
	42.0	8.2	7.4	5.5	3.3	8.2	7.6	5.6	3.3	8.1	7.8	5.8	3.4	42.0	
	44.0		7.2	5.3	3.2	7.5	7.4	5.5	3.2	7.5	7.6	5.6	3.3	44.0	
	46.0		7.0	5.2	3.1		7.2	5.3	3.2	6.8	7.4	5.4	3.2	46.0	
	48.0		6.9	5.0	3.1		7.0	5.2	3.1	6.0	6.9	5.3	3.2	48.0	
	50.0			4.9	3.0		6.4	5.0	3.1		6.4	5.1	3.1	50.0	
	52.0			4.8	3.0		5.5	4.9	3.0		5.9	5.0	3.1	52.0	
54.0			4.7	2.9			4.8	3.0		5.1	4.9	3.0	54.0		
56.0				2.9			4.8	2.9			4.8	3.0	56.0		
58.0				2.9			4.7	2.9			4.8	2.9	58.0		
60.0				2.9				2.9			4.3	2.9	60.0		
62.0								2.9				2.9	62.0		
64.0								2.9				2.9	64.0		
66.0												2.9	66.0		
Przelinowanie	2	1	1	1	2	1	1	1	2	1	1	1	Przelinowanie		

Uwaga: Dane zgodnie z normą EN13000.

Dane w ramkach są określone przez wytrzymałość wysięgnika i innych komponentów strukturalnych. Udźwigi mogą zmieniać się zależnie od użytego zblocza i/lub dodatkowych krążków. Patrz tabele udźwigu w kabinie operatora.

TABELE UDŹWIGU



Stałe przedłużenie (bez głównego zblocza) (pochylenie przedłużenia: 30°)

Przeciwwaga: 55.0 t
Pwaga podwozia: 10.8 t

Jednostki: tony

Dł. wysięgnika (m)		42.7				45.7				48.8				Dł. wysięgnika (m)	
Dł. przedł. (m)		12.2	18.3	24.4	30.5	12.2	18.3	24.4	30.5	12.2	18.3	24.4	30.5	Dł. przedł. (m)	
Promień roboczy (m)	16.0	16.7m/18.2				17.2m/18.2				17.8m/18.1				16.0	
	18.0	17.5				17.8				18.1				18.0	
	20.0	16.6	20.6m/12.5			16.9	21.2m/12.5			17.2	21.7m/12.5			20.0	
	22.0	15.8	12.0			16.1	12.2			16.4	12.4			22.0	
	24.0	15.1	11.4	24.5m/7.5		15.4	11.6	25.1m/7.5		15.7	11.8	25.6m/7.6		24.0	
	26.0	14.4	10.8	7.4		14.7	11.0	7.4		15.0	11.2	7.5		26.0	
	28.0	13.8	10.3	7.2	28.5m/4.0	14.2	10.5	7.3	29.0m/4.1	14.3	10.7	7.3	29.5m/4.0	28.0	
	30.0	13.2	9.9	7.0	3.9	13.0	10.1	7.1	4.0	12.9	10.3	7.2	4.0	30.0	
	32.0	12.0	9.5	6.9	3.8	11.9	9.7	7.0	3.9	11.7	9.9	7.0	3.9	32.0	
	34.0	11.0	9.1	6.8	3.7	10.8	9.3	6.8	3.8	10.7	9.5	6.9	3.8	34.0	
	36.0	10.1	8.8	6.6	3.6	9.9	9.0	6.7	3.7	9.8	9.2	6.7	3.7	36.0	
	38.0	9.3	8.5	6.3	3.6	9.1	8.7	6.5	3.6	9.0	8.9	6.6	3.6	38.0	
	40.0	8.6	8.2	6.1	3.5	8.4	8.4	6.3	3.5	8.3	8.6	6.4	3.5	40.0	
	42.0	8.0	8.0	5.9	3.4	7.8	8.2	6.1	3.4	7.6	8.1	6.2	3.5	42.0	
	44.0	7.4	7.7	5.7	3.3	7.2	7.6	5.9	3.4	7.1	7.5	6.0	3.4	44.0	
	46.0	6.9	7.2	5.6	3.3	6.7	7.1	5.7	3.3	6.5	6.9	5.8	3.3	46.0	
	48.0	6.2	6.7	5.4	3.2	6.2	6.6	5.5	3.2	6.0	6.4	5.6	3.3	48.0	
	50.0	5.4	6.3	5.3	3.1	5.5	6.1	5.4	3.2	5.5	6.0	5.5	3.2	50.0	
	52.0		5.9	5.1	3.1	4.8	5.7	5.3	3.1	4.9	5.6	5.4	3.2	52.0	
	54.0		5.4	5.0	3.0		5.3	5.1	3.1	4.3	5.2	5.2	3.1	54.0	
	56.0		4.7	4.9	3.0		4.8	5.0	3.0	3.7	4.8	5.1	3.1	56.0	
58.0			4.8	3.0		4.2	4.9	3.0		4.3	4.7	3.0	58.0		
60.0			4.5	2.9			4.5	3.0		3.7	4.4	3.0	60.0		
62.0			4.0	2.9			4.0	2.9		3.2	4.0	3.0	62.0		
64.0				2.9			3.5	2.9			3.6	2.9	64.0		
66.0				2.9			3.0	2.9			3.1	2.9	66.0		
68.0				2.9				2.9			2.6	2.9	68.0		
70.0								2.9				2.9	70.0		
72.0												2.5	72.0		
74.0												2.1	74.0		
Przelinowanie		2	1	1	1	2	1	1	1	2	1	1	1	Przelinowanie	

Dł. wysięgnika (m)		51.8				54.9				57.9				Dł. wysięgnika (m)	
Dł. przedł. (m)		12.2	18.3	24.4	30.5	12.2	18.3	24.4	30.5	12.2	18.3	24.4	30.5	Dł. przedł. (m)	
Promień roboczy (m)	18.0	18.3m/18.2				18.8m/18.2				19.4m/18.1				18.0	
	20.0	17.4				17.7				17.9				20.0	
	22.0	16.7	22.2m/12.5			16.9	22.7m/12.5			17.1	23.3m/12.5			22.0	
	24.0	15.9	11.9			16.2	12.1			16.4	12.3			24.0	
	26.0	15.3	11.4	26.1m/7.5		15.6	11.6	26.7m/7.5		15.5	11.7	27.2m/7.5		26.0	
	28.0	14.2	10.9	7.3		14.0	11.1	7.4		13.9	11.3	7.4		28.0	
	30.0	12.8	10.5	7.2	30.1m/4.0	12.6	10.7	7.2	30.6m/4.1	12.5	10.8	7.3	31.1m/4.0	30.0	
	32.0	11.6	10.1	7.1	3.9	11.4	10.3	7.1	4.0	11.3	10.4	7.1	4.0	32.0	
	34.0	10.6	9.7	6.9	3.8	10.4	9.9	7.0	3.9	10.2	10.1	7.0	3.9	34.0	
	36.0	9.7	9.4	6.8	3.7	9.5	9.6	6.8	3.8	9.3	9.7	6.9	3.8	36.0	
	38.0	8.9	9.1	6.7	3.7	8.7	9.2	6.7	3.7	8.5	9.1	6.8	3.7	38.0	
	40.0	8.1	8.6	6.5	3.6	8.0	8.5	6.6	3.6	7.8	8.3	6.7	3.6	40.0	
	42.0	7.5	8.0	6.3	3.5	7.3	7.8	6.4	3.5	7.1	7.7	6.5	3.6	42.0	
	44.0	6.9	7.4	6.1	3.4	6.7	7.2	6.2	3.5	6.6	7.1	6.3	3.5	44.0	
	46.0	6.4	6.8	5.9	3.4	6.2	6.6	6.0	3.4	6.0	6.5	6.1	3.4	46.0	
	48.0	5.9	6.3	5.8	3.3	5.7	6.1	5.9	3.3	5.6	6.0	6.0	3.4	48.0	
	50.0	5.5	5.9	5.6	3.2	5.3	5.7	5.7	3.3	5.1	5.6	5.8	3.3	50.0	
	52.0	4.9	5.4	5.5	3.2	4.7	5.3	5.6	3.2	4.6	5.1	5.4	3.2	52.0	
	54.0	4.4	5.1	5.3	3.1	4.2	4.9	5.2	3.2	4.1	4.7	5.0	3.2	54.0	
	56.0	3.8	4.7	5.0	3.1	3.7	4.5	4.8	3.1	3.6	4.4	4.7	3.2	56.0	
	58.0	3.3	4.2	4.6	3.1	3.2	4.1	4.5	3.1	3.2	3.9	4.3	3.1	58.0	
60.0		3.8	4.3	3.0	2.7	3.6	4.1	3.0	2.7	3.5	4.0	3.1	60.0		
62.0		3.3	3.9	3.0		3.2	3.7	3.0	2.3	3.1	3.6	3.0	62.0		
64.0		2.8	3.5	2.9		2.8	3.4	3.0		2.7	3.2	3.0	64.0		
66.0			3.1	2.9		2.3	3.0	2.9		2.3	2.9	3.0	66.0		
68.0			2.7	2.9			2.6	2.9			2.5	2.9	68.0		
70.0			2.3	2.9			2.2	2.7			2.2	2.6	70.0		
72.0				2.5				2.4				2.3	72.0		
74.0				2.2				2.1					74.0		
Przelinowanie		2	1	1	1	2	1	1	1	2	1	1	1	Przelinowanie	

Uwaga: Dane zgodnie z normą EN13000.

Dane w ramkach są określone przez wytrzymałość wysięgnika i innych komponentów strukturalnych. Udźwigi mogą zmieniać się zależnie od użytego zblocza i/lub dodatkowych krążków. Patrz tabele udźwigu w kabinie operatora.



Stałe przedłużenie (bez głównego zblocza) (pochylenie przedłużenia: 30°)

Przeciwwaga: 55.0 t
Pwaga podwozia: 10.8 t
Jednostki: tony

Dł. wysięgnika (m)		61.0												Dł. wysięgnika (m)
Dł. przedl. (m)	12.2	18.3	24.4	30.5									Dł. przedl. (m)	
Promień roboczy (m)	18.0	19.9m/18.1											18.0	
	20.0	18.1											20.0	
	22.0	17.3	23.8m/12.4										22.0	
	24.0	16.7	12.4										24.0	
	26.0	15.3	11.9	27.7m/7.5									26.0	
	28.0	13.8	11.4	7.5									28.0	
	30.0	12.4	11.0	7.3	31.6m/4.0								30.0	
	32.0	11.2	10.6	7.2	4.0								32.0	
	34.0	10.1	10.2	7.1	3.9								34.0	
	36.0	9.2	9.8	6.9	3.8								36.0	
	38.0	8.4	9.0	6.8	3.7								38.0	
	40.0	7.7	8.2	6.7	3.7								40.0	
	42.0	7.0	7.6	6.6	3.6								42.0	
	44.0	6.4	7.0	6.4	3.5								44.0	
	46.0	5.9	6.4	6.2	3.5								46.0	
	48.0	5.4	5.9	6.1	3.4								48.0	
	50.0	4.9	5.4	5.8	3.3								50.0	
	52.0	4.4	5.0	5.3	3.3								52.0	
	54.0	3.9	4.6	4.9	3.2								54.0	
	56.0	3.5	4.2	4.6	3.2								56.0	
58.0	3.1	3.8	4.2	3.1								58.0		
60.0	2.7	3.4	3.8	3.1								60.0		
62.0	2.2	3.0	3.4	3.1								62.0		
64.0		2.6	3.1	3.0								64.0		
66.0		2.3	2.7	3.0								66.0		
68.0			2.4	2.7								68.0		
70.0			2.1	2.4								70.0		
72.0				2.2								72.0		
Przelinowanie	2	1	1	1								Przelinowanie		

Uwaga: Dane zgodnie z normą EN13000.

Dane w ramkach są określone przez wytrzymałość wysięgnika i innych komponentów strukturalnych. Udźwigi mogą zmieniać się zależnie od użytego zblocza i/lub dodatkowych krążków. Patrz tabele udźwigu w kabinie operatora.



Długi wysięgnik

Przeciwwaga: 55.0 t
Pwaga podwozia: 10.8 t

Jednostki: tony

Przeł. wys. (m)	51.8	54.9	57.9	61.0	64.0	67.1	70.1	73.2	76.2	79.2	82.3	Przeł. wys. (m)
10.0	10.6m/44.3	11.2m/40.5	11.7m/38.2									10.0
12.0	41.6	40.1	37.8	12.2m/35.3	12.7m/33.5	13.3m/27.0	13.8m/26.0					12.0
14.0	36.1	36.0	35.5	33.4	32.4	27.0	25.8	14.3m/22.3	14.9m/19.4	15.4m/17.0	15.9m/15.0	14.0
16.0	30.1	30.0	29.8	29.7	29.6	27.0	23.7	20.8	18.5	16.6	14.9	16.0
18.0	25.6	25.6	25.4	25.2	25.1	25.2	22.0	19.2	17.1	15.3	13.7	18.0
20.0	22.2	22.2	22.0	21.8	21.7	21.8	20.5	17.9	15.9	14.2	12.7	20.0
22.0	19.5	19.5	19.3	19.1	19.0	19.1	19.0	16.8	14.9	13.3	11.9	22.0
24.0	17.4	17.3	17.1	16.9	16.8	16.9	16.8	15.8	14.0	12.5	11.1	24.0
26.0	15.6	15.5	15.3	15.1	15.0	15.1	15.0	14.9	13.2	11.8	10.5	26.0
28.0	14.1	14.0	13.8	13.6	13.5	13.6	13.5	13.4	12.5	11.1	9.9	28.0
30.0	12.8	12.7	12.5	12.3	12.2	12.3	12.2	12.1	11.9	10.6	9.5	30.0
32.0	11.7	11.6	11.4	11.2	11.1	11.2	11.0	11.0	10.9	10.1	9.0	32.0
34.0	10.7	10.6	10.4	10.2	10.1	10.2	10.1	10.0	10.0	9.7	8.6	34.0
36.0	9.8	9.8	9.6	9.4	9.2	9.3	9.2	9.2	9.1	9.0	8.3	36.0
38.0	9.1	9.0	8.8	8.6	8.5	8.6	8.4	8.4	8.3	8.2	8.0	38.0
40.0	8.4	8.3	8.1	7.9	7.8	7.9	7.8	7.7	7.7	7.5	7.5	40.0
42.0	7.8	7.7	7.5	7.3	7.2	7.3	7.2	7.1	7.0	6.9	6.9	42.0
44.0	7.3	7.2	7.0	6.8	6.7	6.7	6.6	6.6	6.5	6.4	6.3	44.0
46.0	6.8	6.7	6.5	6.3	6.2	6.2	6.1	6.1	6.0	5.9	5.8	46.0
48.0	46.4m/6.8	6.3	6.1	5.9	5.7	5.8	5.7	5.6	5.5	5.4	5.4	48.0
50.0		49.1m/6.1	5.7	5.5	5.3	5.4	5.2	5.2	5.1	5.0	4.9	50.0
52.0			51.7m/5.4	5.1	5.0	5.0	4.9	4.8	4.7	4.6	4.5	52.0
54.0				4.8	4.6	4.6	4.5	4.4	4.4	4.2	4.1	54.0
56.0				54.4m/4.7	4.3	4.3	4.2	4.1	4.0	3.9	3.8	56.0
58.0					56.9m/4.1	4.0	3.8	3.8	3.7	3.5	3.4	58.0
60.0						59.6m/3.8	3.5	3.5	3.4	3.2	3.1	60.0
62.0							3.3	3.2	3.1	3.0	2.9	62.0
64.0							62.2m/3.2	2.9	2.9	2.7	2.6	64.0
66.0								64.9m/2.8	2.6	2.5	2.4	66.0
68.0									67.5m/2.4	2.2	2.1	68.0
70.0										2.0		70.0
72.0										70.1m/2.0		72.0
Przeł. wys. (m)	4	3	3	3	3	2	2	2	2	2	2	Przeł. wys. (m)

Uwaga: Dane zgodnie z normą EN13000.

Dane w ramkach są określone przez wytrzymałość wysięgnika i innych komponentów strukturalnych. Udźwigi mogą zmieniać się zależnie od użytego zblacza i/lub dodatkowych krążków. Patrz tabele udźwigu w kabinie operatora.



Pochylany wysięgnik

Przeciwwaga: 55.0 t
Pwaga podwozia: 10.8 t

Jednostki: tony

Prom. roboczy (m)	Dł. wys. (m)												Prom. roboczy (m)	
	14.4	17.4	20.5	23.5	26.6	29.6	32.7	35.7	38.8	41.8	44.8	47.9		
5.0	5.4m/80.0													5.0
6.0	80.0	80.0	6.5m/80.0											6.0
7.0	80.0	80.0	80.0	80.0	7.5m/80.0									7.0
8.0	80.0	79.4	78.8	77.0	75.2	8.1m/72.7	8.6m/66.0							8.0
9.0	68.2	68.2	68.1	66.8	65.3	63.8	62.5	9.1m/60.3	9.7m/55.7					9.0
10.0	58.3	58.3	58.2	58.1	57.7	56.4	55.2	54.1	53.4	10.2m/51.3	10.7m/48.0	11.2m/44.5		10.0
12.0	44.1	44.9	44.8	44.7	44.6	44.4	44.3	43.8	43.1	42.3	41.9	41.2		12.0
14.0	32.5	36.4	36.2	36.1	36.0	35.8	35.6	35.5	35.4	35.3	35.0	34.2		14.0
16.0	14.6m/29.1	29.3	30.2	30.1	30.0	29.8	29.6	29.5	29.4	29.2	29.2	29.0		16.0
18.0		17.3m/24.5	25.8	25.7	25.6	25.3	25.2	25.1	24.9	24.8	24.7	24.5		18.0
20.0			19.9m/20.7	22.3	22.2	21.9	21.8	21.7	21.5	21.4	21.3	21.1		20.0
22.0				19.0	19.5	19.3	19.1	19.0	18.8	18.7	18.6	18.4		22.0
24.0				22.5m/17.8	17.3	17.1	16.9	16.8	16.6	16.5	16.4	16.2		24.0
26.0					25.2m/15.5	15.3	15.2	15.0	14.8	14.7	14.6	14.4		26.0
28.0						27.8m/13.4	13.7	13.5	13.3	13.2	13.1	12.9		28.0
30.0							12.2	12.2	12.0	11.9	11.8	11.6		30.0
32.0							30.5m/11.7	11.1	10.9	10.8	10.7	10.5		32.0
34.0								33.1m/10.2	10.0	9.8	9.7	9.5		34.0
36.0									35.7m/8.8	9.0	8.9	8.6		36.0
38.0					9.0m					7.9	8.1	7.9		38.0
40.0										38.4m/7.7	7.2	7.2		40.0
42.0											41.0m/6.7	6.4		42.0
44.0												43.7m/5.6		44.0
Przełiniowanie	6	6	6	6	6	6	5	5	5	4	4	4	Przełiniowanie	

Uwaga: Dane zgodnie z normą EN13000.

Dane w ramkach są określone przez wytrzymałość wysięgnika i innych komponentów strukturalnych. Udźwigi mogą zmieniać się zależnie od użytego zblocza i/lub dodatkowych krążków. Patrz tabele udźwigu w kabinie operatora.

- Parametry zgodnie z EN13000.
- Promień roboczy jest poziomą odległością od środka obrotu żurawia do pionowej linii przechodzącej przez środek ciężkości ładunku.
- Dane w tabelach podane są dla swobodnie wiszącego ładunku i nie obejmują wpływu wiatru, warunków podłoża, poziomowania, prędkości ruchów i innych parametrów wpływających na bezpieczeństwo pracy. Za określenie możliwości podniesienia ładunku przy aktualnych warunkach, odpowiada operator, w razie konieczności powinien dostosować odpowiednio prędkość ruchów i/lub zredukować ciężar podnoszonego ładunku.
- Udźwigi są podane dla pracy na równym, poziomym podłożu. Dopuszczalne pochyczenie do 1 %.
- Dla promieni i długości wysięgnika nie pokazanych w tabelach udźwigu, operacje nie są przewidziane i nie dopuszczalne.
- Wstawki wysięgnika, przedłużenia i odciągi muszą być zmontowane tak, jak to wskazano w "Instrukcji obsługi".
- Przelinowanie wysięgnika wynosi 12 pasm.
- Przelinowanie przedłużenia wynosi 8 pasm.
- Rama wysięgnika zawsze musi być podniesiona.
- Backstop jest wymagany dla wszystkich długości wysięgnika i przedłużenia.
- Dane w ramkach

--

 są określone przez wytrzymałość materiałów.
- Wysięgnik musi być podnoszony nad przodem gąsienic, nie z boku.
- Przy podnoszeniu/opuszczaniu wysięgnika i przedłużenia we wszystkich konfiguracjach, podkłady muszą być umieszczone z przodu gąsienic.
- Minimalny pokazany w tabeli udźwig to 2,0 tony.
- Wszystkie udźwigi są podane przy kombinacji z dodatkową ramą krążkową.

(Podnoszenie pochylanego wysięgnika z pochylanym przedłużeniem)

- Całkowity ładunek możliwy do podniesienia jest różnicą ciężaru zblocza, zawiesi i innych akcesoriów do podnoszenia i wartości udźwigu wskazanej w tabeli dla danej kombinacji pochylanego wysięgnika i pochylanego przedłużenia.

(Podnoszenie pochylanym przedłużeniem)

- Całkowity ładunek możliwy do podniesienia jest różnicą ciężaru zblocza, zawiesi i innych akcesoriów do podnoszenia i wartości udźwigu wskazanej w tabeli dla danej kombinacji pochylanego przedłużenia.

1. Kombinacje pochylanego wysięgnika i przedłużenia.

	Dł. przedłużenia (m)										
	22.9	25.9	29.0	32.0	35.1	38.1	41.1	44.2	47.2	50.3	53.3
32.7	○	○	○	○	○	○	○	○	○	○	○
35.7	○	○	○	○	○	○	○	○	○	○	○
38.8	○	○	○	○	○	○	○	○	○	○	○
41.8	○	○	○	○	○	○	○	○	○	○	○
44.8	○	○	○	○	○	○	○	○	○	○	○
47.9	○	○	○	○	×	×	×	×	×	×	×

○: Kombinacje dozwolone ×: Kombinacje niedozwolone

2. Maksymalny udźwig wciągarki w zależności od przeliniowania.

Dla głównego zblocza

Liczba pasm liny	1	2	3	4
Maks. udźwig w kN	132	263	393	525
Maks. udźwig w t	13.5	27.0	40.5	54.0

Dla zblocza przedłużenia

Liczba pasm liny	1	2	3
Maks. udźwig w kN	132	263	393
Maks. udźwig w t	13.5	27.0	40.5

Dla dodatkowych krążków

Liczba pasm liny	1
Maks. udźwig w kN	132
Maks. udźwig w t	13.5

Ciężar zblocza			
Zblocze	70 t	35 t	Bombka
Ciężar (t)	1.2	0.9	0.45

Używanie żurawia dla udźwignów przekraczających dopuszczalne lub niezgodnie z instrukcją, powoduje utratę gwarancji.

TABELE UDŹWIGU



Pochylany wysięgnik z podnoszeniem na przedł. (Połączenie 25° do pochylanego przedłużenia)

Przeciwwaga: 55.0 t
Pwaga podwozia: 10.8 t

Jednostki: tony

32.7m długości wysięgnika	32.7												Dł. wysięgnika (m)
	Dł. przedł. (m)	22.9	25.9	29.0	32.0	35.1	38.1	41.1	44.2	47.2	50.3	53.3	Dł. przedł. (m)
Promień roboczy (m)	8.6	53.9	52.3	50.5	49.0	47.4	45.4	43.7	41.9	39.6	37.7	35.6	8.6
	9.0	50.5	49.0	47.3	45.8	44.3	42.3	40.6	38.9	36.7	34.8	32.8	9.0
	10.0	43.5	42.0	40.4	39.0	37.6	35.8	34.2	32.5	30.5	28.7	26.8	10.0
	12.0	32.7	31.4	29.9	28.7	27.4	25.8	24.3	22.9	21.1	19.5	17.8	12.0
	14.0	24.5	23.2	21.9	20.7	19.5	18.0	16.7	15.4	13.7	12.2	10.7	14.0
	16.0	18.7	17.5	16.3	15.2	14.1	12.7	11.5	10.2	8.6	7.3	5.9	16.0
	18.0	14.4	13.3	12.1	11.1	10.0	8.7	7.6	6.4	4.9			18.0
	20.0	11.2	10.1	9.0	8.0	7.0	5.7						20.0
	22.0	8.7	7.6	6.5	5.6								22.0
	24.0	6.7	5.7										24.0
26.0	5.0											26.0	
Przelinowanie	4	4	4	4	4	4	4	4	4	3	3	3	Przelinowanie

35.7m długości wysięgnika	35.7												Dł. wysięgnika (m)
	Dł. przedł. (m)	22.9	25.9	29.0	32.0	35.1	38.1	41.1	44.2	47.2	50.3	53.3	Dł. przedł. (m)
Promień roboczy (m)	9.1	48.5	46.9	45.3	43.8	42.3	40.5	38.8	37.1	35.0	33.1	31.1	9.1
	10.0	42.5	41.0	39.4	38.1	36.7	34.9	33.3	31.7	29.7	28.0	26.1	10.0
	12.0	32.5	31.2	29.8	28.6	27.3	25.7	24.3	22.9	21.1	19.5	17.9	12.0
	14.0	24.5	23.2	21.9	20.8	19.6	18.2	16.9	15.6	13.9	12.5	11.0	14.0
	16.0	18.7	17.6	16.3	15.3	14.2	12.8	11.6	10.4	8.9	7.5	6.1	16.0
	18.0	14.4	13.3	12.1	11.2	10.1	8.8	7.7	6.5	5.1			18.0
	20.0	11.2	10.1	9.0	8.1	7.1	5.9						20.0
	22.0	8.6	7.6	6.5	5.6								22.0
	24.0	6.7	5.7										24.0
	26.0	5.0											26.0
Przelinowanie	4	4	4	4	4	4	3	3	3	3	3	3	Przelinowanie

38.8m długości wysięgnika	38.8												Dł. wysięgnika (m)
	Dł. przedł. (m)	22.9	25.9	29.0	32.0	35.1	38.1	41.1	44.2	47.2	50.3	53.3	Dł. przedł. (m)
Promień roboczy (m)	9.7	43.7	42.2	40.6	39.2	37.8	36.0	34.5	32.8	30.9	29.1	27.2	9.7
	10.0	41.4	40.0	38.5	37.1	35.7	34.0	32.4	30.8	28.9	27.2	25.4	10.0
	12.0	31.6	30.3	28.9	27.7	26.5	24.9	23.5	22.1	20.4	18.8	17.2	12.0
	14.0	24.3	23.1	21.8	20.7	19.6	18.1	16.9	15.6	14.0	12.6	11.1	14.0
	16.0	18.5	17.3	16.1	15.1	14.0	12.7	11.5	10.3	8.8	7.5	6.2	16.0
	18.0	14.3	13.2	12.1	11.1	10.1	8.8	7.7	6.6	5.1			18.0
	20.0	11.1	10.0	8.9	8.0	7.0	5.8						20.0
	22.0	8.5	7.5	6.4	5.6								22.0
	24.0	6.4	5.5										24.0
	Przelinowanie	4	4	4	3	3	3	3	3	3	3	3	3

Uwaga: Dane zgodnie z normą EN13000.

Dane w ramkach są określone przez wytrzymałość wysięgnika i innych komponentów strukturalnych. Udźwigi mogą zmieniać się zależnie od użytego zblacza i/lub dodatkowych krążków. Patrz tabele udźwigu w kabinie operatora.



Pochylany wysięgnik z podnoszeniem na przedł. (Połączenie 25° do pochylanego przedłużenia)

Przeciwwaga: 55.0 t
Pwaga podwozia: 10.8 t

Jednostki: tony

41.8m długości wysięgnika	41.8												Dł. wysięgnika (m)	
	Dł. wysięgnika (m)												Dł. wysięgnika (m)	
	Dł. przedł. (m)	22.9	25.9	29.0	32.0	35.1	38.1	41.1	44.2	47.2	50.3	53.3	Dł. przedł. (m)	
	Promień roboczy (m)	10.2	39.6	38.1	36.6	35.3	34.0	32.3	30.8	29.2	27.3	25.6	23.9	10.2
		12.0	31.0	29.7	28.3	27.1	25.9	24.4	23.0	21.6	19.9	18.4	16.8	12.0
		14.0	24.3	23.1	21.8	20.8	19.6	18.2	17.0	15.7	14.1	12.7	11.3	14.0
		16.0	18.5	17.3	16.1	15.1	14.1	12.7	11.6	10.4	8.9	7.7	6.3	16.0
		18.0	14.3	13.2	12.1	11.1	10.1	8.9	7.8	6.7	5.3			18.0
		20.0	11.0	10.0	8.9	8.0	7.1	5.9	4.8					20.0
		22.0	8.5	7.5	6.4	5.6								22.0
24.0		6.4	5.4										24.0	
Przelinowanie	3	3	3	3	3	3	3	3	3	2	2	Przelinowanie		

44.8m długości wysięgnika	44.8												Dł. wysięgnika (m)	
	Dł. wysięgnika (m)												Dł. wysięgnika (m)	
	Dł. przedł. (m)	22.9	25.9	29.0	32.0	35.1	38.1	41.1	44.2	47.2	50.3	53.3	Dł. przedł. (m)	
	Promień roboczy (m)	10.7	36.4	35.1	33.6	32.4	31.1	29.4	28.0	26.5	24.7	23.1	21.4	10.7
		12.0	30.6	29.4	28.0	26.8	25.6	24.1	22.8	21.4	19.7	18.2	16.6	12.0
		14.0	24.1	22.9	21.6	20.6	19.5	18.0	16.8	15.6	14.0	12.7	11.2	14.0
		16.0	18.5	17.4	16.2	15.2	14.2	12.9	11.8	10.6	9.1	7.9	6.6	16.0
		18.0	14.2	13.2	12.0	11.1	10.1	8.9	7.8	6.7	5.4			18.0
		20.0	11.0	10.0	8.9	8.0	7.1	5.9	4.9					20.0
		22.0	8.4	7.4	6.4	5.5								22.0
24.0		6.3	5.4										24.0	
Przelinowanie	3	3	3	3	3	3	3	2	2	2	2	Przelinowanie		

47.9m długości wysięgnika	47.9												Dł. wysięgnika (m)	
	Dł. wysięgnika (m)												Dł. wysięgnika (m)	
	Dł. przedł. (m)	22.9	25.9	29.0	32.0								Dł. przedł. (m)	
	Promień roboczy (m)	11.2	33.2	31.9	30.5	29.3								11.2
		12.0	30.1	28.8	27.5	26.3								12.0
		14.0	23.5	22.3	21.1	20.0								14.0
		16.0	18.4	17.3	16.2	15.2								16.0
		18.0	14.1	13.1	12.0	11.1								18.0
		20.0	10.9	9.9	8.8	8.0								20.0
		22.0	8.3	7.4	6.4	5.5								22.0
24.0		6.2	5.3										24.0	
Przelinowanie	3	3	3	3								Przelinowanie		

Uwaga: Dane zgodnie z normą EN13000.

Dane w ramkach są określone przez wytrzymałość wysięgnika i innych komponentów strukturalnych. Udźwigi mogą zmieniać się zależnie od użytego zblacza i/lub dodatkowych krążków. Patrz tabele udźwigu w kabinie operatora.



Pochylane przedłużenie

Przeciwwaga: 55.0 t
Pwaga podwozia: 10.8 t

Jednostki: tony

47.9m długości wysięgnika	Dł. wysięgnika (m)		47.9																								Dł. wysięgnika (m)	
	Dł. przedł. (m)		22.9						25.9						29.0						32.0						Dł. przedł. (m)	
	Kąt wys. (°)		88	83	78	73	68	63	88	83	78	73	68	63	88	83	78	73	68	63	88	83	78	73	68	63	Kąt wys. (°)	
12.0	27.8							24.6						22.7												20.3	12.0	
14.0	26.4							23.3						21.5												19.2	14.0	
16.0	25.0							22.2						20.4												18.3	16.0	
18.0	23.8	25.2						21.0	21.8					19.4												17.4	18.0	
20.0	21.1	22.1						18.1	19.4					18.3	19.0											15.9	20.0	
22.0	17.7	19.6						15.5	17.3					15.7	17.2											13.8	22.0	
24.0	15.0	17.5	15.5					13.3	15.6	13.8				13.6	15.5											12.0	24.0	
26.0		15.8	14.1						14.2	12.6				11.8	14.1	12.3										10.6	26.0	
28.0		14.4	12.8						13.0	11.5				10.3	12.8	11.5										9.3	28.0	
30.0		13.1	11.7	10.2					11.9	10.6	9.1			10.9	9.7	8.2										10.8	30.0	
32.0			10.8	9.6					10.3	9.8	8.6				9.5	9.0	7.8									9.9	32.0	
34.0			9.9	8.8						9.0	8.0				8.4	7.2										8.7	34.0	
36.0				8.2	6.7					8.4	7.4	5.9			7.8	6.7	5.2									7.5	36.0	
38.0				7.6	6.5					7.4	6.9	5.8			7.8	6.7	5.2									7.2	38.0	
40.0					6.0					6.9	5.8				6.3	5.1										6.7	40.0	
42.0					5.5	4.2				6.4	5.3				5.8	4.7										6.7	42.0	
44.0						4.1				4.9	3.6				5.8	4.7										5.3	44.0	
46.0						3.8				4.6	3.6				4.4	3.0										5.3	46.0	
48.0										3.3					4.0	3.0										4.9	48.0	
50.0										3.0					2.8											3.6	50.0	
52.0															2.6											3.4	52.0	
54.0																										2.2	54.0	
Przelinowanie				3						2						2										2		Przelinowanie

Uwaga: Dane zgodnie z normą EN13000.

Dane w ramkach są określone przez wytrzymałość wysięgnika i innych komponentów strukturalnych. Udźwigi mogą zmieniać się zależnie od użytego zblacza i/lub dodatkowych krążków. Patrz tabele udźwigu w kabinie operatora.

DANE DODATKOWE DLA CHWYTAKÓW

- Promień roboczy jest poziomą odległością od środka obrotu żurawia do pionowej linii przechodzącej przez środek ciężkości ładunku.
- Od wskazanego w tabeli udźwigu należy odjąć ciężar chwytaka, zawiesi i innych akcesoriów do podnoszenia.
- Dane w tabelach podane są dla swobodnie wiszącego ładunku i nie obejmują wpływu wiatru, warunków podłoża, poziomowania, prędkości ruchów i innych parametrów wpływających na bezpieczeństwo pracy. Za określenie możliwości podniesienia ładunku przy aktualnych warunkach, odpowiada operator, w razie konieczności powinien dostosować odpowiednio prędkość ruchów i/lub zredukować ciężar podnoszonego ładunku.
- Stosowane udźwigi nie mogą przekroczyć 66% minimalnego powodującego przewrócenie żurawia.
- Udźwigi są podane dla pracy na równym, poziomym podłożu. Dopuszczalne pochylenie do 1 %.
- Dla promieni i długości wysięgnika nie pokazanych w tabelach udźwigu, operacje nie są przewidziane i nie dopuszczalne.
- Wstawki wysięgnika i liny odciągów muszą być zmontowane tak, jak to wskazano w "Instrukcji obsługi".
- Przelinowanie wysięgnika wynosi 12 pasm.
- Rama wysięgnika zawsze musi być podniesiona.
- Backstop jest wymagany dla wszystkich długości wysięgnika.
- Wysięgnik musi być podnoszony nad przodem gąsienic, nie z boku.

(Podnoszenie chwytaka łupinowego)

- Całkowity ładunek możliwy do podniesienia jest różnicą ciężaru chwytaka, zawiesi i innych akcesoriów do podnoszenia i wartości udźwigu wskazanej w tabeli dla wysięgnika.
- Ciężar chwytaka i ładunku nie może przekroczyć wartości wskazanej w tabeli udźwigu.
- Optymalny chwytak musi być dobrany do rodzaju przeladowywanego materiału. $\text{Pojemność chwytaka (m}^3\text{)} \times \text{ciężar właściwy materiału (ton/ m}^3\text{)} + \text{ciężar chwytaka (tony)} = \text{nominalny ciężar ładunku}$.
- Ciężar chwytaka musi być zmniejszony odpowiednio do planowanego cyklu pracy i wysokości opuszczania.
- Dopuszczalny udźwig jest określony przez stabilność żurawia i wytrzymałość wysięgnika. W czasie równoczesnych operacji obrotu i wysięgnika należy unikać gwałtownych przyspieszeń.
- Nie opuszczać chwytaka równocześnie z ruchem obrotu lub zamykania/otwierania.

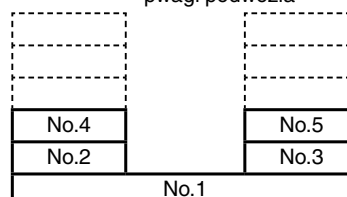
< Informacje referencyjne >

Ładunki dla głównej wciągarki

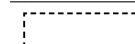
Liczba pasm liny	1
Maks. udźwig w kN	113
Maks. udźwig w t	11.5

Montaż przeciwwagi

28.0 ton przeciwwagi bez
pwagi podwozia



Przeciwwaga



Pwaga podwozia

Używanie żurawia dla udźwigów przekraczających dopuszczalne lub niezgodnie z instrukcją, powoduje utratę gwarancji.



Tabele dla chwytaków Udźwigi na wysięgniku

Przeciwwaga: 28.0 t

Bez pwagi podwozia

Jednostki: tony

Przeł. wys. (m)	15.2	18.3	21.3	24.4	27.4				Przeł. wys. (m)
7.0	11.5								7.0
8.0	11.5	11.5							8.0
9.0	11.5	11.5							9.0
10.0	11.5	11.5	11.5						10.0
12.0	11.5	11.5	11.5	11.5	10.0				12.0
14.0	11.5	11.5	11.5	11.5	10.0				14.0
16.0		11.5	11.5	11.5	10.0				16.0
18.0			11.5	11.5	10.0				18.0
20.0				11.5	10.0				20.0
22.0					10.0				22.0
24.0									24.0
26.0									26.0
28.0									28.0
30.0									30.0
32.0									32.0
34.0									34.0
36.0									36.0
38.0									38.0
40.0									40.0
42.0									42.0
44.0									44.0
46.0									46.0
48.0									48.0
50.0									50.0
52.0									52.0
54.0									54.0
56.0									56.0
58.0									58.0
60.0									60.0
62.0									62.0
64.0									64.0
Przelinowanie	1	1	1	1	1				Przelinowanie

Uwaga: Patrz tabele udźwigu w kabinie operatora.

DANE DODATKOWE DLA ZREDUKOWANYCH UDŹWIGÓW

- Parametry zgodnie z EN13000.
- Promień roboczy jest poziomą odległością od środka obrotu żurawia do pionowej linii przechodzącej przez środek ciężkości ładunku.
- Od udźwigu wskazanego w tabeli należy odjąć ciężar zbloca, zawiesi i innych akcesoriów do podnoszenia.
- Dane w tabelach podane są dla swobodnie wiszącego ładunku i nie obejmują wpływu wiatru, warunków podłoża, poziomowania, prędkości ruchów i innych parametrów wpływających na bezpieczeństwo pracy. Za określenie możliwości podniesienia ładunku przy aktualnych warunkach, odpowiada operator, w razie konieczności powinien dostosować odpowiednio prędkość ruchów i/lub zredukować ciężar podnoszonego ładunku.
- Udźwigi są podane dla pracy na równym, poziomym podłożu. Dopuszczalne pochycenie do 1 %.
- Dla promieni i długości wysięgnika nie pokazanych w tabelach udźwigu, operacje nie są przewidziane i nie dopuszczalne.
- Wstawki wysięgnika i liny odciągów muszą być zmontowane tak, jak to wskazano w "Instrukcji obsługi".
- Przelinowanie wysięgnika wynosi 12 pasm.
- Rama wysięgnika zawsze musi być podniesiona.
- Backstop jest wymagany dla wszystkich długości wysięgnika.
- Wysięgnik musi być podnoszony nad przodem gąsienic, nie z boku.
- Przy podnoszeniu/opuszczaniu wysięgnika długości 73.2 m (240 ft) lub więcej, podstawy dla podnoszenia muszą być umieszczone na końcu gąsienic.
- Dane w ramkach są określone przez wytrzymałość materiałów.
- Minimalny pokazany w tabeli udźwig to 2,0 tony.

(Podnoszenie wysięgnikiem głównym)

- Całkowity ładunek możliwy do podniesienia jest różnicą ciężaru zbloca, zawiesi i innych akcesoriów do podnoszenia i wartości udźwigu wskazanej w tabeli dla danej kombinacji wysięgnika.

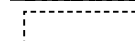
Przeciwwaga	Pwaga podwozia	Dł. wysięgnika	
		Bez dod.	Z dod.
46.0 ton	Brak	15.2 m ~ 76.2 m	15.2 m ~ 73.2 m

Kompletowanie przeciwwagi

46.0 ton przeciwwagi bez ciężaru pwagi podwozia

No. 8	No. 9
No. 6	No. 7
No. 4	No. 5
No. 2	No. 3
No. 1	

Ciężar przeciwwagi



Ciężar pwagi podwozia

< Informacje referencyjne >

Ładunki dla głównej wciągarki

Liczba pasm liny	1	2	3	4	5
Maks. udźwig w kN	132	265	397	530	662
Maks. udźwig w t	13.5	27.0	40.5	54.0	67.5

Liczba pasm liny	6	7	8	9	10
Maks. udźwig w kN	794	927	1,059	1,192	1,324
Maks. udźwig w t	81.0	94.5	108.0	121.5	135.0

Ładunki dla dodatkowej wciągarki

Liczba pasm liny	1	2
Maks. udźwig w kN	132	265
Maks. udźwig w t	13.5	27.0

Ciężar zbloca				
Zbloce	135 t	70 t	35 t	Bombka
Ciężar (t)	1.7	1.2	0.9	0.45

Używanie żurawia dla udźwignięw przekraczających dopuszczalne lub niezgodnie z instrukcją, powoduje utratę gwarancji.



Dla zredukowanych udźwigów wysięgnika

Przeciwwaga: 46.0 t

Bez pwagi podwozia

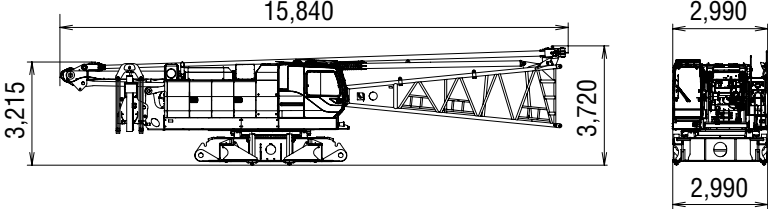
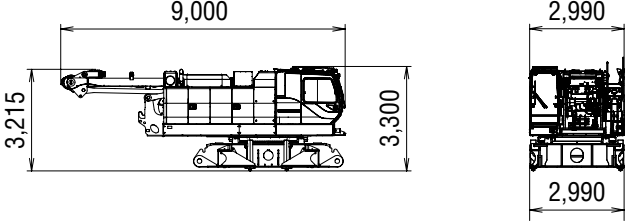
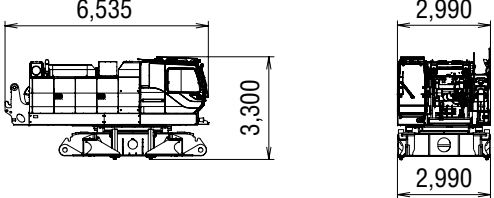
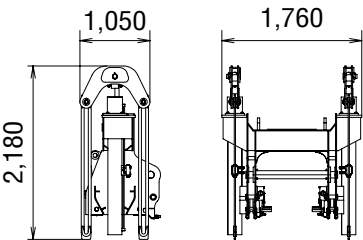
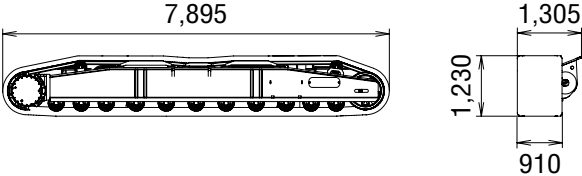
Jednostki: tony

Dł. wys. Prom. roboczy (m)	Dł. wys. (m)														Dł. wys. Prom. roboczy (m)
	15.2	18.3	21.3	24.4	27.4	30.5	33.5	36.6	39.6	42.7	45.7	48.8	51.8		
4.5	4.5m/127.2														4.5
5.0	123.5	5.1m/122.1													5.0
5.5	117.9	117.7	5.6m/115.2												5.5
6.0	108.6	108.4	105.2	6.1m/96.2	6.7m/83.8										6.0
7.0	84.6	84.5	84.5	82.8	79.5	7.2m/74.1	7.7m/65.3								7.0
8.0	68.0	67.8	67.8	67.7	67.6	65.6	63.5	8.2m/58.9	8.8m/53.6						8.0
9.0	56.7	56.5	56.5	56.3	56.2	56.2	55.6	53.9	52.3	9.3m/48.5	9.8m/44.6				9.0
10.0	48.5	48.4	48.3	48.2	48.0	48.0	47.9	47.7	46.6	45.4	44.1	10.4m/41.2	10.9m/38.2		10.0
12.0	37.5	37.3	37.2	37.1	37.0	36.9	36.8	36.6	36.6	36.5	36.2	35.3	34.5		12.0
14.0	30.5	30.3	30.1	30.0	29.8	29.8	29.7	29.5	29.5	29.3	29.2	29.0	29.0		14.0
16.0	14.8m/28.3	25.3	25.2	25.1	24.9	24.8	24.7	24.5	24.5	24.4	24.2	24.0	24.0		16.0
18.0		17.5m/22.5	21.6	21.4	21.2	21.2	21.1	20.9	20.8	20.7	20.5	20.3	20.3		18.0
20.0			18.8	18.6	18.4	18.4	18.3	18.1	18.0	17.9	17.7	17.5	17.5		20.0
22.0			20.1m/18.8	16.5	16.2	16.2	16.1	15.8	15.8	15.6	15.4	15.3	15.2		22.0
24.0				22.8m/15.7	14.5	14.4	14.3	14.0	14.0	13.8	13.6	13.5	13.4		24.0
26.0					25.4m/13.4	12.9	12.8	12.6	12.5	12.3	12.1	12.0	11.9		26.0
28.0						11.7	11.5	11.3	11.2	11.1	10.9	10.7	10.7		28.0
30.0						28.1m/11.6	10.5	10.3	10.2	10.0	9.8	9.6	9.6		30.0
32.0							30.7m/10.1	9.4	9.2	9.1	8.9	8.7	8.7		32.0
34.0								33.3m/8.8	8.5	8.3	8.1	7.9	7.9		34.0
36.0									7.7	7.6	7.4	7.2	7.2		36.0
38.0										7.0	6.8	6.6	6.5		38.0
40.0										38.6m/6.8	6.2	6.1	6.0		40.0
42.0											41.2m/5.9	5.5	5.4		42.0
44.0												43.9m/5.0	4.9		44.0
46.0													4.5		46.0
48.0													46.5m/4.4		48.0
50.0															50.0
52.0															52.0
54.0															54.0
56.0															56.0
Przelinowanie	10	10	9	8	7	6	5	5	4	4	4	4	3		Przelinowanie

Dł. wys. Prom. roboczy (m)	Dł. wys. (m)										Dł. wys. Prom. roboczy (m)				
	54.9	57.9	61.0	64.0	67.1	70.1	73.2	76.2							
10.0	11.4m/35.1	11.9m/32.7										10.0			
12.0	33.5	32.7	12.5m/30.5	13.0m/28.3	13.5m/25.8							12.0			
14.0	28.3	27.7	27.0	26.3	25.2	14.1m/22.7	14.6m/20.0	15.1m/17.6				14.0			
16.0	23.8	23.7	23.2	22.6	22.1	20.6	18.6	16.8				16.0			
18.0	20.1	20.0	19.8	19.7	19.2	18.7	16.9	15.2				18.0			
20.0	17.3	17.2	17.0	16.8	16.8	16.4	15.4	13.8				20.0			
22.0	15.0	14.9	14.7	14.6	14.5	14.4	14.1	12.7				22.0			
24.0	13.2	13.1	12.9	12.8	12.7	12.6	12.4	11.7				24.0			
26.0	11.7	11.6	11.4	11.2	11.2	11.1	10.9	10.7				26.0			
28.0	10.5	10.3	10.2	10.0	9.9	9.8	9.6	9.5				28.0			
30.0	9.4	9.2	9.1	8.9	8.9	8.7	8.5	8.4				30.0			
32.0	8.5	8.3	8.1	8.0	7.9	7.8	7.6	7.4				32.0			
34.0	7.7	7.5	7.3	7.2	7.1	7.0	6.8	6.6				34.0			
36.0	6.9	6.8	6.6	6.4	6.4	6.2	6.0	5.8				36.0			
38.0	6.3	6.2	6.0	5.8	5.7	5.5	5.3	5.1				38.0			
40.0	5.7	5.5	5.3	5.1	5.1	4.9	4.7	4.5				40.0			
42.0	5.2	5.0	4.8	4.6	4.5	4.3	4.1	3.9				42.0			
44.0	4.7	4.5	4.3	4.1	4.0	3.8	3.6	3.4				44.0			
46.0	4.2	4.0	3.8	3.6	3.5	3.3	3.1	2.9				46.0			
48.0	3.8	3.6	3.4	3.2	3.1	2.9	2.7	2.5				48.0			
50.0	49.2m/3.5	3.2	3.0	2.8	2.7	2.5	2.3	2.1				50.0			
52.0		51.8m/2.9	2.7	2.5	2.4	2.2	2.0					52.0			
54.0			2.3	2.2	2.1							54.0			
56.0			54.4m/2.3									56.0			
58.0												58.0			
60.0												60.0			
62.0												62.0			
64.0												64.0			
66.0												66.0			
68.0												68.0			
70.0												70.0			
Przelinowanie	3	3	3	3	2	2	2	2							Przelinowanie

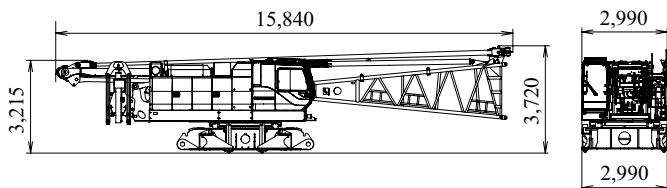
Uwaga: Dane zgodnie z normą EN13000.

Dane w ramkach są określone przez wytrzymałość wysięgnika i innych komponentów strukturalnych. Udźwigi mogą zmieniać się zależnie od użytego zbrocza i/lub dodatkowych krążków. Patrz tabele udźwigu w kabinie operatora.

Nazwa	Wymiary	Ciężar (kg)
<p>Maszyna podstawowa</p> <ul style="list-style-type: none"> • Rama A • Liny - wciągarki przednia, tylna i wysięgnika • Stopa wysięgnika • Backstop • Siłownik samodemontażu • Bez gąsienic 		38,250
<p>Maszyna podstawowa</p> <ul style="list-style-type: none"> • Rama A • Liny - wciągarki przednia, tylna i wysięgnika • Bez gąsienic • Bez siłownika samodemontażu 		32,430
<p>Maszyna podstawowa</p> <ul style="list-style-type: none"> • Bez gąsienic • Bez ramy A • Bez liny wciągarki wysięgnika • Bez siłownika samodemontażu 		29,620
<p>Siłownik samodemontażu</p>		1,510
<p>Gąsienice</p>		14,225

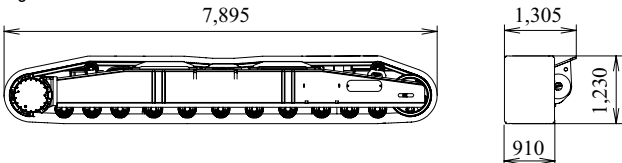
Maszyna bazowa

Rama A, liny wciągarek przód/tył/wysięgnika, podstawa wysięgnika, backstop, siłownik samodemontażu, bez gaśnic
Ciężar: 38,250 kg Szerokość: 2,990 mm



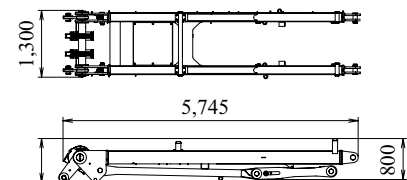
Gaśnice

Ciężar: 14,225 kg



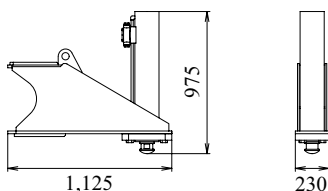
Rama A

Ciężar: 2,090 kg



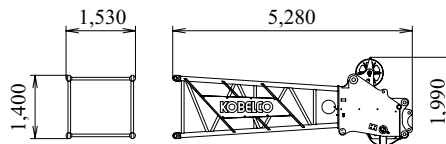
Siłownik montażowy

Ciężar: 1,220 kg / 4 sztuki



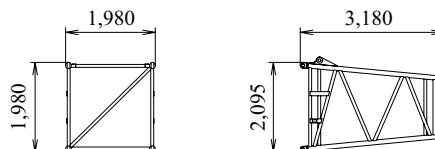
Sekcja szczytowa wysięgnika dla żurawia

Ciężar: 1,670 kg



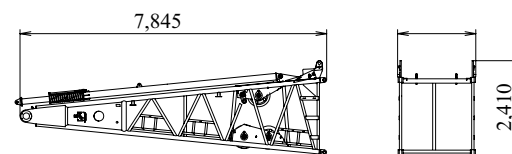
Wstawka zwężana wysięgnika

Ciężar: 490 kg



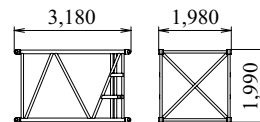
Stopa wysięgnika

Ciężar: 4,350 kg



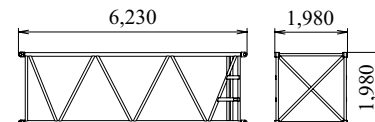
Wstawka wysięgnika 3.0 m

Ciężar: 530 kg



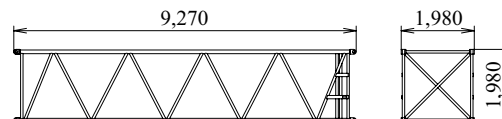
Wstawka wysięgnika 6.1 m

Ciężar: 850 kg



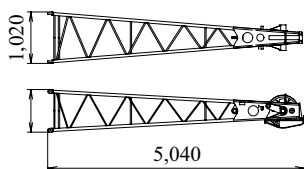
Wstawka wysięgnika 9.1 m

Ciężar: 1,160 kg



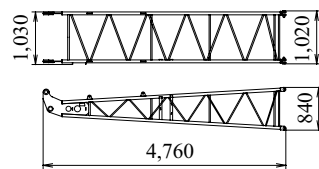
Sekcja szczytowa stałego przedłużenia

Ciężar: 315 kg



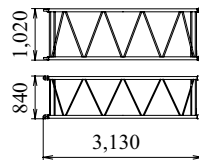
Stopa stałego przedłużenia

Ciężar: 210 kg



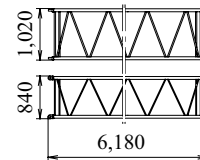
3.0 m Wstawka stałego przedłużenia

Ciężar: 110 kg



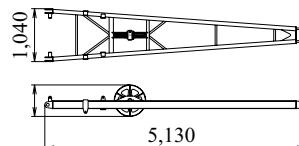
6.1 m Wstawka stałego przedłużenia

Ciężar: 190 kg



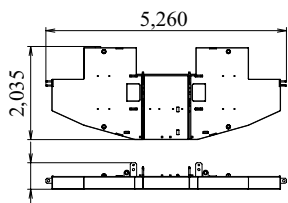
Masz przedłużenia żurawia

Ciężar: 300 kg



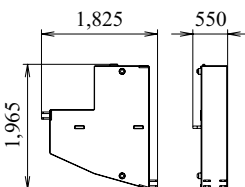
Przeciwwaga (podstawowa)

Ciężar: 10,000 kg



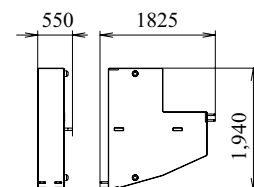
Przeciwwaga

Ciężar: 4,500 kg



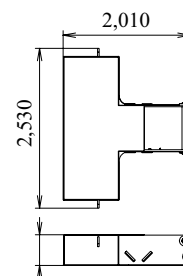
Przeciwwaga (dodatkowa)

Ciężar: 4,500 kg



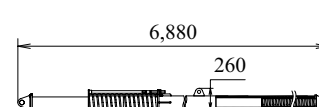
Pwaga podwozia

Ciężar: 10,800 kg / 2 sztuki

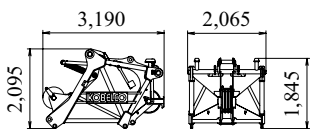


Backstop żurawia i podnoszenia

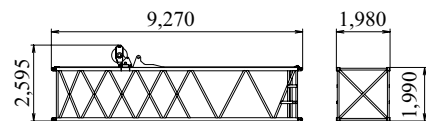
Ciężar: 520 kg / 1 sztuka



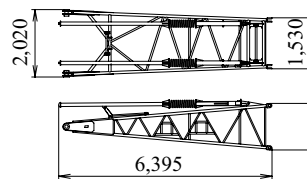
Sekcja górna pochylanego wycięgnika
Ciężar: 2,465 kg



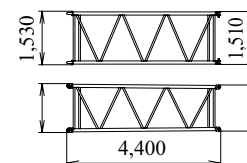
9.1 m Specjalna wstawka wycięgnika dla wieży (z rolką prowadzącą i stopniami)
Ciężar: 1,795 kg



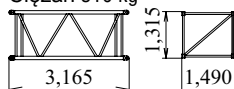
Stopa pochylanego przedłużenia
Ciężar: 1,200 kg



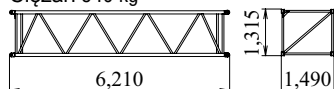
4.3 m Sekcja zwężana pochylanego przedłużenia
Ciężar: 410 kg



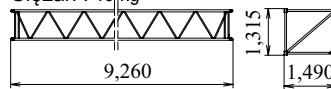
3.0 m Wstawka pochylanego przedłużenia
Ciężar: 310 kg



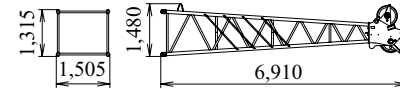
6.1 m Wstawka pochylanego przedłużenia
Ciężar: 540 kg



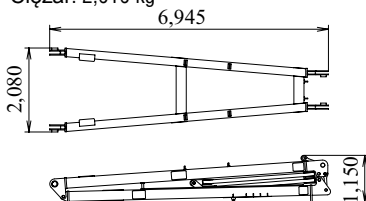
9.1 m Wstawka pochylanego przedłużenia
Ciężar: 740 kg



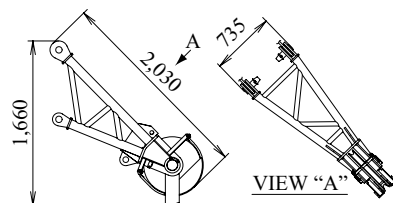
Sekcja szczytowa pochylanego przedłużenia
Ciężar: 1,170 kg



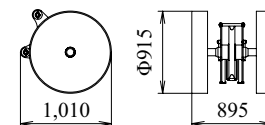
Maszć przedłużenia pochylanego
Ciężar: 2,010 kg



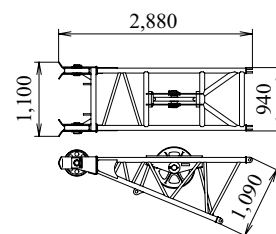
Dodatkowe krążki (dla żurawia)
Ciężar: 300 kg



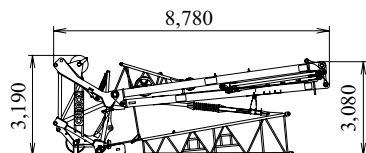
Dodatkowe krążki (dla podnoszenia)
Ciężar: 380 kg



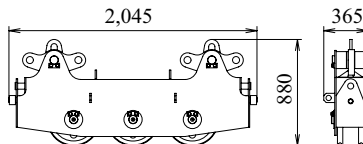
Tylna rolka prowadząca
Ciężar: 425 kg



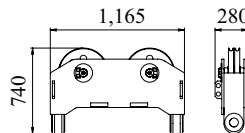
Zestaw szczytowy pochylanego wycięgnika
Ciężar: 5,300 kg Szerokość: 2,065 mm



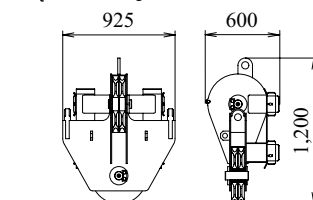
Górna rozpórka (dla żurawia)
Ciężar: 485 kg



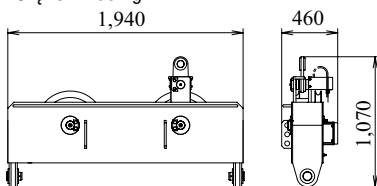
Dolna rozpórka (dla żurawia)
Ciężar: 300 kg



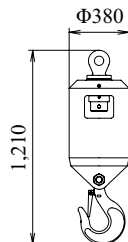
Górna rozpórka przedłużenia (dla podnoszenia)
Ciężar: 260 kg



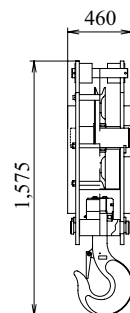
Dolna rozpórka przedłużenia (dla podnoszenia)
Ciężar: 405 kg



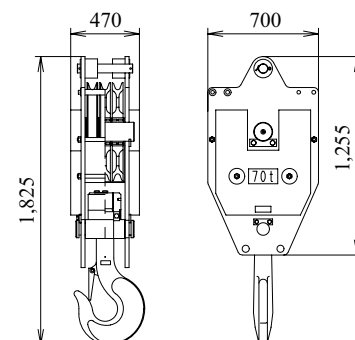
Bombka
Ciężar: 450 kg



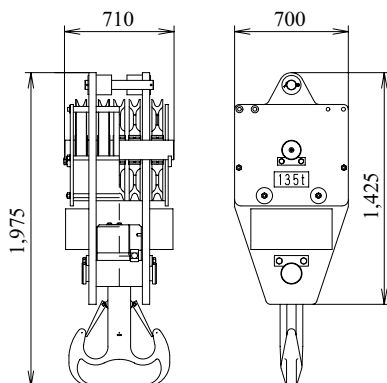
Zblocze 35 t
Ciężar: 900 kg



Zblocze 70 t
Ciężar: 1,200 kg



Zblocze 135 t
Ciężar: 1,700 kg



Uwaga: Standardowa maszyna może różnić się w zależności od obszaru dostawy lub kraju. Zgodnie z naszą polityką rozwoju i unowocześniania produktów, wszystkie obrazy i/lub specyfikacje mogą zostać zmienione bez uprzedzenia.

Copyright by KOBELCO CRANES CO., LTD. Żadna część katalogu nie może być wykorzystana bez zezwolenia.



KOBELCO CRANES CO., LTD.

17-1, Higashigotanda 2-chome, Shinagawa-ku, Tokyo 141-8626 JAPAN

Tel: +81-3-5789-2130 Fax: +81-3-5789-3372

URL: <http://www.kobelco-cranes.com/>

Więcej informacji o produktach Kobelco®

MASTAL

ul. Syreny 12, 01-132 Warszawa , Polska

tel/faks +48 22 6318034 do 38

www.mastal.com

TLUMACZENIE NIEAUTORYZOWANE